



## **Vorbericht Budget 2026**

Nach HRM2

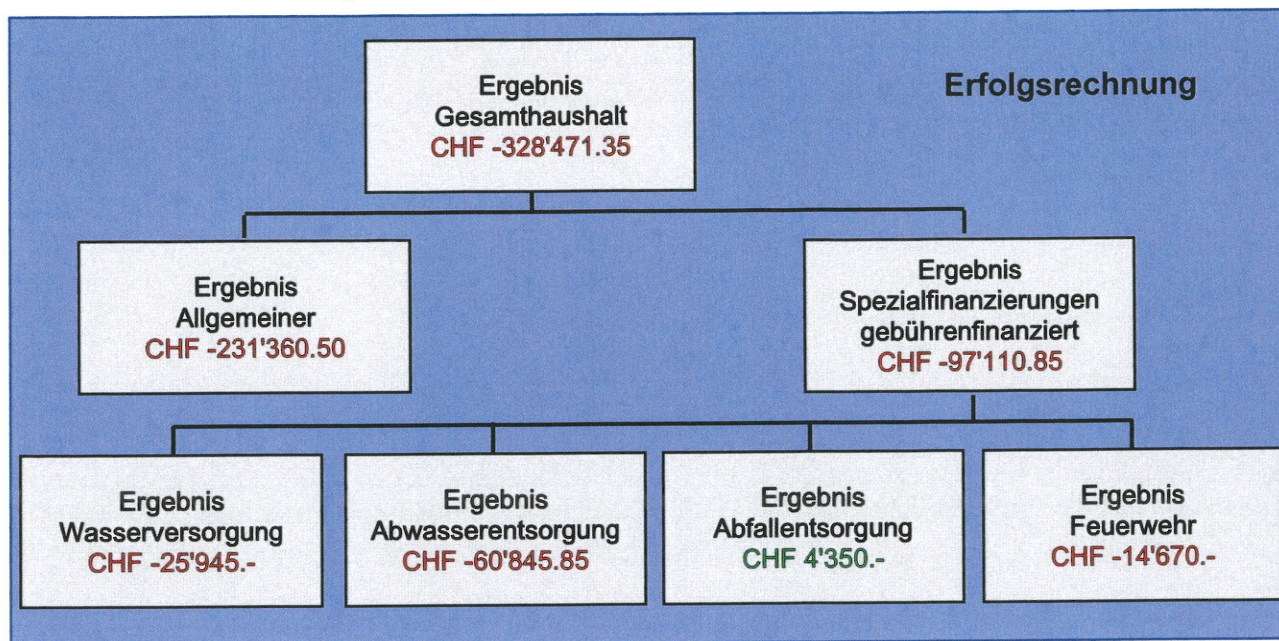
(gemäss Art. 29 Direktionsverordnung über den Finanzhaushalt der Gemeinden FHDV [BSG 170.511])

September 2025

## Inhaltsverzeichnis

<b>0</b>	<b>Auf einen Blick (Management Summary)</b>	<b>3</b>
<b>1</b>	<b>Rechnungslegungsgrundsätze Harmonisiertes Rechnungslegungsmodell 2 (HRM2)</b>	<b>4</b>
1.1	Allgemeines	4
1.2	Abschreibungen	4
1.2.1	Bestehendes Verwaltungsvermögen (Übergangsbestimmungen Art. T2-4, Abs. 1, GV) ...	4
1.2.2	Sonderfälle Verwaltungsvermögen (Übergangsbestimmungen Art. T2-4, Abs. 2, GV) .....	4
1.2.3	Neues Verwaltungsvermögen .....	4
1.3	Investitionsrechnung / Aktivierungsgrenze	4
<b>2</b>	<b>Erläuterungen</b>	<b>5</b>
2.1	Allgemeines	5
2.2	Erfolgsrechnung	6
2.2.1	Erläuterung zur Entwicklung Personalaufwand (Sachgruppe 30) .....	6
2.2.2	Erläuterung zur Entwicklung Sachaufwand (Sachgruppe 31) .....	6
2.2.3	Erläuterung zur Entwicklung Abschreibungen (Sachgruppe 33 und 366) .....	6
2.2.4	Erläuterung zur Entwicklung Finanzaufwand (Sachgruppe 34) .....	7
2.2.5	Erläuterung zur Entwicklung Einlagen in Fonds + Spezialfinanzierungen (Sachgruppe 35) ..	7
2.2.6	Erläuterung zur Entwicklung Transferaufwand (Sachgruppe 36, ohne 366) .....	7
2.2.7	Erläuterung zur Entwicklung Steuerertrag (Sachgruppe 40) .....	7
2.2.8	Erläuterung zur Entwicklung Entgelte (Sachgruppe 42) .....	7
2.2.9	Erläuterung zur Entwicklung Finanzertrag (Sachgruppe 44) .....	7
2.2.10	Erläuterung zur Entwicklung Entnahmen aus Spezialfinanzierungen (Sachgruppe 45) .....	7
2.2.11	Erläuterung zur Entwicklung Finanz- und Lastenausgleich .....	8
2.2.12	Spezialfinanzierungen .....	8
2.3	Übersicht Erfolgsrechnung	10
2.4	Investitionen	10
<b>3</b>	<b>Ergebnis</b>	<b>11</b>
3.1	Allgemeine Übersicht	11
3.2	Übersicht Gesamtergebnis Gemeinde	11
3.2.1	Erfolgsrechnung .....	11
3.2.2	Investitionsrechnung .....	11
3.2.3	Finanzierungsergebnis .....	12
3.3	Ergebnis allgemeiner Haushalt	12
3.4	Ergebnis Spezialfinanzierung Wasserversorgung	13
3.5	Ergebnis Spezialfinanzierung Abwasserentsorgung	13
3.6	Ergebnis Spezialfinanzierung Abfallentsorgung	14
3.7	Ergebnis Spezialfinanzierung Feuerwehr	14
<b>4</b>	<b>Erfolgsrechnung</b>	<b>15</b>
4.1	Zusammenzug Gliederung nach Sachgruppen Erfolgsrechnung	15
4.2	Zusammenzug Erfolgsrechnung nach funktionaler Gliederung	16
<b>5</b>	<b>Investitionsrechnung</b>	<b>17</b>
5.1	Zusammenzug Investitionsrechnung nach funktionaler Gliederung	17
<b>6</b>	<b>Eigenkapitalnachweis</b>	<b>18</b>
6.1	Auswertungen	18
6.2	Kommentare zu den Auswertungen	19
<b>7</b>	<b>Antrag des Gemeinderates</b>	<b>20</b>
<b>8</b>	<b>Genehmigung Budget</b>	<b>21</b>

## 0 Auf einen Blick (Management Summary)



Das Budget 2026 schliesst im allgemeinen Haushalt mit einem Aufwandüberschuss von CHF 231'360.50 ab.

Es entstehen Mehraufwände resp. Mindererträge gegenüber der Rechnung 2024:

- **Im Bereich allgemeine Verwaltung rund CHF 62'000.-** infolge Erhöhung der Sitzungsgelder in der Exekutive aufgrund eines zusätzlichen Mitglieds im Gemeinderat, Personalaufwandanpassungen gemäss neuem Personalreglement/-verordnung, Abschreibungen betreffend Digitalisierung und Archivaufbereitung.
- **Im Bereich öffentliche Ordnung rund CHF 34'000.-** infolge Dienstleistungen Dritter im Bereich Bau, Honorare für zwei externe Bauverwalter. Neue einmalige Ausgaben für externe Bauverwalter in Kompetenz der Gemeindeversammlung. Bruttoausgaben von CHF 108'000.-.
- **Im Bereich Bildung rund CHF 137'000.-** infolge einer zweiten Basisstufe in Amsoldingen ab dem Schuljahr 2026/27, höheren Schülerzahlen am Schulstandort Thierachern, weil die 2. Klasse aus Amsoldingen ebenfalls in Thierachern unterrichtet wird (Schuljahr 2025/26), grundsätzlich steigende Gehaltskosten in allen Bildungsstufen inkl. Sonderschulen, Wegfall der Abschreibungen aus HRM1 von Seite Thierachern (Infrastrukturkosten), Anpassungen der vertraglichen Grundlagen mit Thierachern (Wegfall 10 % Standortvorteil Thierachern bei den Infrastrukturkosten), sowie steigende Schülerzahlen im Bereich Gymer/Quarta, neue Abschreibungen für die Erweiterung des Kindergartengebäudes in Amsoldingen, Wegfall Mietzinseinnahmen vom alten Schulhaus und höhere Beiträge an die Tageschule.
- **Im Bereich Soziales rund CHF 107'000.-** infolge höheren Lastenausgleichsbeiträgen an die Ergänzungsleistungen und Sozialhilfe und höhere Beiträge an den Sozialdienst Uetendorf.
- **Im Bereich Verkehr rund CHF 58'000.-** unter anderem infolge neuem Mitarbeiter Werkhof und Personalaufwandanpassungen gemäss neuem Personalreglement/-verordnung, sowie aufgrund von Abschreibungen aus diversen Projekten (u.a Tannackerweg, Seegässli, Eggenweg) und dem Lastenausgleich öffentlicher Verkehr.
- **Im Bereich Umweltschutz rund CHF 19'000.-** infolge internen Verrechnungen und Abschreibungen für die Projekte: Machbarkeitsstudie Sagibach, Hochwasserschutz Sagibach und Erhebung der Fruchtfolgeflächen. Die Ortsplanungsrevision wird ebenfalls ab dem Jahr 2026 abgeschrieben, ist aber aktuell durch die Entnahme aus der Spezialfinanzierung Mehrwertabschöpfung erfolgsneutral.
- **Im Bereich Steuern rund CHF 24'000.-** bei den Sondersteuern.
- **Im Bereich Finanzen rund CHF 108'000.-** bei den Zinsen infolge Fremdkapitalaufnahme zwecks Finanzierung der Investitionen sowie der Wegfall der Entnahme aus der Neubewertungsreserve.



Dem gegenüber stehen Verbesserungen durch höhere Erträge bzw. geringere Aufwände im Vergleich zur Rechnung 2024:

- **Im Bereich allgemeine Verwaltung rund CHF 14'000.-** für Mietzinseinnahmen der Mobilfunkantenne und Vergütungen für Benützungen der MZA
- **Im Bereich öffentliche Ordnung rund CHF 11'000.-** für Einnahmen aus Baubewilligungen
- **Im Bereich Verkehr rund CHF 19'000.-** infolge höheren internen Verrechnungen
- **Im Bereich Finanzen und Steuern rund CHF 255'000.-** bei den allgemeinen Gemeindesteuern, beim Finanzausgleich und den zusätzlichen Abschreibungen (ab 01.01.2026 nicht mehr möglich)

Der Bilanzüberschuss der Gemeinde verfügt derzeit über ein schönes Polster. Daher stellt das Ergebnis mittelfristig für das Haushaltsgleichgewicht kein Problem dar.

Die **Spezialfinanzierungen** schliessen alle - bis auf die Spezialfinanzierung Abfallentsorgung - mit einem Defizit ab. Derzeit weisen noch alle ein ordentliches Eigenkapital aus. Treten die Ergebnisse wie geplant ein, so dürften mittelfristig beim Wasser und Abwasser Massnahmen zum Erhalt des Haushaltsgleichgewichts nötig werden.

## 1 Rechnungslegungsgrundsätze Harmonisiertes Rechnungslegungsmodell 2 (HRM2)

### 1.1 Allgemeines

Das Budget 2026 wurde nach dem neuen Rechnungslegungsmodell HRM2, gemäss Art. 70, Gemeindegesetz (GG, [BSG 170.11]), erstellt.

### 1.2 Abschreibungen

#### 1.2.1 Bestehendes Verwaltungsvermögen (Übergangsbestimmungen Art. T2-4, Abs. 1, GV)

Das am 01.01.2016 bestehende Verwaltungsvermögen wurde zu Buchwerten in HRM2 übernommen:

Das bestehende Verwaltungsvermögen von	CHF 1'124'164.80
wird innert	14 Jahren
d.h. ab dem Rechnungsjahr 2016 bis und mit Rechnungsjahr 2029	
linear abgeschrieben.	

Dies ergibt einen jährlichen <b>Abschreibungssatz</b> von	7,14 %
oder	CHF 80'300.-

#### 1.2.2 Sonderfälle Verwaltungsvermögen (Übergangsbestimmungen Art. T2-4, Abs. 2, GV)

Verwaltungsvermögen in den Bereichen Wasser und Abwasser:

Lineare Abschreibung in der Höhe der Einlage in die Spezialfinanzierung im Jahr vor der Einführung.

#### 1.2.3 Neues Verwaltungsvermögen

Auf neuen Vermögenswerten, d.h. nach Einführung von HRM2, werden die planmässigen Abschreibungen nach Anlagekategorien und Nutzungsdauer (Anhang 2 GV) berechnet. Die Abschreibungen erfolgen linear nach Nutzungsdauer.

### 1.3 Investitionsrechnung / Aktivierungsgrenze

Der Gemeinderat belastet einzelne Investitionen des allgemeinen Haushalts bis zum Betrag von CHF 10'000.-, resp. für Investitionen der Spezialfinanzierungen bis zum Betrag von CHF 10'000.- (*maximal bis zur Aktivierungsgrenze gemäss Art. 79a, GV*) der Erfolgsrechnung. Er verfolgt dabei eine konstante Praxis.



## 2 Erläuterungen

### 2.1 Allgemeines

**Das Budget 2026 basiert auf folgenden Ansätzen:**

Gemeindesteueranlage	1.85
Liegenschaftssteuern	1,2 % des amtlichen Wertes
Feuerwehrdienstpflichtersatz	10.3 % der einfachen Kantons- und Gemeindesteuer gemäss Feuerwehrrverordnung der Stadt Thun max. CHF 300.- pro Person/Jahr

Änderungen der Feuerwehrrverordnung der Stadt Thun bleiben vorbehalten.

Hundetaxe	CHF 85.- pro Tier (seit 01.01.2023)		
Abwassergebühren	Grundgebühr pro Wohnung	CHF	175.-
	Grundgebühr Gewerbe		
	- bis zu 300 m3	CHF	80.-
	- über 300 m3 bis 1'000 m3	CHF	150.-
	- über 1'000 m3	CHF	300.-
	Verbrauchsgebühr pro m3	CHF	1.30
	Regenabwassergebühr		
	- bis 100 m2 entwässerte Fläche	CHF	50.-
	- bis 200 m2 entwässerte Fläche	CHF	100.-
	- bis 300 m2 entwässerte Fläche	CHF	150.-
	- bis 400 m2 entwässerte Fläche	CHF	200.-
	- bis 500 m2 entwässerte Fläche	CHF	250.-
	- pro weitere 200 m2 Fläche	CHF	50.-
Wassergebühren	Grundgebühr pro Wohnung	CHF	175.-
	Grundgebühr Gewerbe		
	- bis zu 300 m3	CHF	80.-
	- über 300 m3 bis 1'000 m3	CHF	175.-
	- über 1'000 m3	CHF	350.-
	Verbrauchsgebühr		
	- bis 1'000 m3 jährlich pro m3	CHF	1.10
	- für alle weiteren m3	CHF	0.65
Abfallgebühren	Grundgebühren		
	- Wohnung Einpersonenhaushalt	CHF	85.-
	- Wohnung Mehrpersonenhaushalt	CHF	85.-
	- Pro Kleingewerbe mit Wohnsitz	CHF	0.-
	- Pro Kleingewerbe ohne Wohnsitz	CHF	85.-
	- Containerplombe (800 l)	CHF	45.-
	- Grüngutmarke (140 l)	CHF	5.-
	- Grüngutmarke (240 l)	CHF	10.-
	- Sack- und Markengebühren		gemäss AVAG

## 2.2 Erfolgsrechnung

Wenn nichts anderes vermerkt, wird jeweils mit der Rechnung 2024 verglichen. Ausnahmsweise kann auch das Budget 2025 zum Vergleich genommen werden (wird ausdrücklich erwähnt).

### 2.2.1 Erläuterung zur Entwicklung Personalaufwand (Sachgruppe 30)

Hauptgründe für die CHF 82'000.- Mehrausgaben sind

- die neu geschaffene Stelle im Werkhof (Kompensation Reinigungspersonal im Stundenlohn)
- Anpassungen für Monats- und Stundenlöhner infolge neuem Personalreglement/-verordnung (u.a Löhne, Sozialversicherungen, Pikettentschädigung, Betreuungszulagen)
- mehr Sitzungsgelder in der Exekutive aufgrund eines zusätzlichen Mitglieds im Gemeinderat
- mehr Privatfahrten für die Tagesschule
- höhere AHV-Beiträge
- Ausbildungskosten für den Sicherheitsbeauftragten
- allgemeine Teuerung

### 2.2.2 Erläuterung zur Entwicklung Sachaufwand (Sachgruppe 31)

Der Sachaufwand ist rund CHF 121'000.- höher. Die grössten Abweichungen sind

- Mehrausgaben beim Betriebs- und Verbrauchsmaterial der Abwasserentsorgung infolge wiederkehrender Kosten für die Erweiterung des digitalen Leitungskatasters.
- Der Wasserpreis der Wasserversorgung Blattenheid steigt um rund CHF 10'000.- an.
- Dienstleistungen Dritter im allgemeinen Rechtswesen, Honorare an externe Bauverwalter rund CHF 34'000.- höher
- Ebenfalls rund CHF 32'000.- zugenommen haben die Honorare externer Berater. Dies infolge der Zustandsuntersuchung der privaten Abwasserleitungen.
- Der bauliche und betriebliche Unterhalt zeigt einen Rückgang der Aufwendungen von CHF 24'000.-. Dies hauptsächlich bei den Strassen, der Wasserversorgung, der Mehrzweck- und Schulhausanlage. Mehraufwand ist bei der Abwasserentsorgung zu verzeichnen.
- Der Unterhalt von Mobilien und immateriellen Anlagen nimmt rund CHF 31'000.- zu. Dies infolge dem Ersatz von 3 Hydranten. Dieser Aufwand wird aktuell vollumfänglich durch die Spezialfinanzierung Feuerwehr getragen, bis das entsprechende Eigenkapital vollständig aufgebraucht ist. Anschliessend wird der Aufwand der Spezialfinanzierung Wasserversorgung belastet. Der effektive Nettoaufwand beträgt CHF 16'000.-.

### 2.2.3 Erläuterung zur Entwicklung Abschreibungen (Sachgruppe 33 und 366)

Die Abschreibungen nehmen um CHF 62'000.- zu. Folgende kommen neu dazu:

- Digitalisierung Verwaltung, Teil 1
- Archivaufbereitung Verwaltung
- Erneuerung Sportplatzbeleuchtung MZA
- Erneuerung Kandelaber Sportplatzbeleuchtung MZA
- Erweiterung Kindergartengebäude
- Strassenentwässerung Tannackerweg und Eggenweg
- Strassensanierung Seegässli
- Sickerleitung Hurschgasse
- Erneuerung Kandelaber entlang der Strassen für Fahnen und Weihnachtsbeleuchtung
- Sanierung Abwasserleitungen Etappe 2 und 3
- Sanierung Abwasserpumpwerk Tannackerweg
- Digitalisierung Leitungskataster Abwasser
- Hochwasserschutz Sagibach
- Sanierung Abwasserleitungen Friedhof
- Ortsplanungsrevision
- Investitionsbeiträge ARA Thunersee
- Investitionsbeiträge Biberkonzept und Massnahmen

Die Abschreibungen für das Kommunalfahrzeug Aebi und den Schulbus sind dabei weggefallen.

**Aktuell werden die Abschreibungen für die Planung und Projektierung der Zukunftsplanung, die Sanierung der Mehrzweckanlage sowie der Ortsplanungsrevision aus der Spezialfinanzierung Mehrwertabschöpfung entnommen. Sobald diese aufgebraucht ist (voraussichtlich im Jahr 2032), werden die Abschreibungen voll und ganz der Erfolgsrechnung belastet und werden somit das Ergebnis massgeblich beeinflussen.**

#### 2.2.4 Erläuterung zur Entwicklung Finanzaufwand (Sachgruppe 34)

Der Aufwand ist rund CHF 41'000.- angestiegen. Dies infolge der internen Zinsanpassungen zwischen dem allgemeinen Haushalt und den Spezialfinanzierungen. Ebenfalls angestiegen sind die Zinskosten infolge nötig werdender Fremdkapitalaufnahme für die Finanzierung der Investitionen in die Mehrzweckanlage, das Kindergartengebäude und die Abwasserentsorgung.

#### 2.2.5 Erläuterung zur Entwicklung Einlagen in Fonds + Spezialfinanzierungen (Sachgruppe 35)

Die Einlagen sind um rund CHF 18'000.- gesunken. Das infolge Reduktion der Einlage der Wasserversorgung auf das Minimum von 60 % und der neuen korrekten Kontierung für die Spezialfinanzierung Grabunterhalt (alt Sachgruppe 3510, neu Sachgruppe 3893).

#### 2.2.6 Erläuterung zur Entwicklung Transferaufwand (Sachgruppe 36, ohne 366, ohne Lastenausgleich und Spezialfinanzierungen)

Der Transferaufwand ist um CHF 141'000.- gestiegen. Die grössten Abweichungen betreffen:

- Steigende Betriebs- und Gehaltskosten infolge einer zweiten Basisstufe in Amsoldingen ab dem Schuljahr 2026/27 und höheren Schülerzahlen am Schulstandort Thierachern, weil die 2. Klasse aus Amsoldingen ebenfalls in Thierachern unterrichtet wird (Schuljahr 2025/26)
- Grundsätzlich steigende Gehaltskosten in allen Bildungsstufen inkl. Sonderschulen
- Wegfall der Abschreibungen aus HRM1 von Seite Thierachern (Infrastrukturkosten)
- Anpassungen der vertraglichen Grundlagen mit Thierachern (Wegfall 10 % Standortvorteil Thierachern bei den Infrastrukturkosten)
- Steigende Schülerzahlen im Bereich Gymer/Quarta
- Erhöhung der internen Verrechnungen bei der Abwasserentsorgung
- Tiefere Beiträge an die Feuerwehr Thun (neuer Vertrag/neues Reglement seit 01.01.2025)
- Höhere Beiträge an den Regionalen Sozialdienst Uetendorf
- Höhere Beiträge an den ARA-Verband Thunersee
- Höhere Beiträge an private Haushalte für Betreuungsgutscheine

#### 2.2.7 Erläuterung zur Entwicklung Steuerertrag (Sachgruppe 40)

Die Einnahmen sind rund CHF 27'000.- höher. Die Einkommenssteuern wurden mit einem positiven Zuwachs berechnet. Ebenfalls Mehreinnahmen sind bei den Quellensteuern berücksichtigt. Tiefer sind die Vermögensgewinnsteuern und die Gewinnsteuern für juristische Personen, dies infolge ausserordentlicher Ereignisse im Jahr 2024.

#### 2.2.8 Erläuterung zur Entwicklung Entgelte (Sachgruppe 42)

Der Ertrag ist um rund CHF 34'000.- angestiegen. Hauptabweichungen sind:

- Höhere Gebühreneinnahmen aus Baubewilligungen
- Höhere Einnahmen aus Benützungsgebühren (insb. Wasser und Abwasser)
- Höhere Einnahmen aus Rückerstattungen Dritter (insb. für die Wasserversorgung betr. Hydranten)

#### 2.2.9 Erläuterung zur Entwicklung Finanzertrag (Sachgruppe 44)

Der Ertrag ist ähnlich wie in der Rechnung 2024. Folgende wesentlichen Unterschiede gilt es trotzdem festzuhalten:

- Höhere Zinseinnahmen z.G. allg. Haushalt (z.L. Spezialfinanzierungen)
- Erstmalige Mietzinseinnahmen für die Mobilfunkantenne bei der MZA
- Wegfall Mietzinseinnahmen für das alte Schulhaus (Abriss Schulhaus im Frühling 2026 geplant)

#### 2.2.10 Erläuterung zur Entwicklung Entnahmen aus Fonds und Spezialfinanzierungen (Sachgruppe 45)

Die Entnahmen nehmen um CHF 21'000.- zu. Folgende Abweichungen ergeben sich:

- Die Entnahme aus dem Werterhalt Wasser reduziert sich (entspricht der Höhe der Abschreibungen 2026)
- Die Entnahme aus dem Werterhalt Abwasser erhöht sich (entspricht der Höhe der Abschreibungen 2026)
- Die Entnahme aus dem Grabfonds/-unterhalt erfolgt neu unter der korrekten Kontierung 7717.4893.01. Daher fällt sie hier weg.
- Die Entnahme aus der Spezialfinanzierung Mehrwertabschöpfung nimmt um die Abschreibungen aus der Ortsplanungsrevision zu.



### 2.2.11 Erläuterung zur Entwicklung Finanz- und Lastenausgleich

Seit dem Jahr 2021 haben die Nettokosten an den Kanton um rund 18 % zugenommen. In Zahlen rund CHF 175'000.-, Tendenz steigend. Der Finanz- und Lastenausgleich macht einen wesentlichen Teil aus, welcher kaum beeinflussbar ist. In den letzten zwei Jahren haben zudem die Einwohnerzahlen verhältnismässig stark zugenommen, was die Zahlen ebenfalls beeinflusst. Beim Finanzausgleich (Ertrag) zeigt sich das Ganze etwas verzögert, da dort auf die Einwohnerzahlen der letzten drei Jahre abgestellt wird.

	Rechnung 2021	Rechnung 2022	Rechnung 2023	Rechnung 2024	Budget 2025	Budget 2026
<b>Lastenausgleich (Aufwand)</b>	<b>1'104'323.00</b>	<b>1'156'277.25</b>	<b>1'128'843.40</b>	<b>1'209'205.70</b>	<b>1'298'200.00</b>	<b>1'375'208.65</b>
Lastenausgleich Gehaltskosten (netto)	279'889.70	318'435.20	318'398.70	331'969.15	326'000.00	383'658.65
Lastenausgleich Ergänzungsleistungen	188'323.00	182'725.00	177'782.00	189'094.00	205'000.00	197'200.00
Lastenausgleich Familienzulagen	4'495.00	3'774.00	3'159.00	2'803.00	4'200.00	4'250.00
Lastenausgleich Soziales	411'148.30	426'155.05	403'396.70	453'689.75	517'000.00	543'150.00
Lastenausgleich öffentlicher Verkehr	74'023.00	79'352.00	82'290.00	82'603.80	93'000.00	91'400.00
Lastenausgleich neue Aufgabenteilung	146'444.00	145'836.00	143'817.00	149'046.00	153'000.00	155'550.00
<b>Finanzausgleich (Ertrag)</b>	<b>-179'263.00</b>	<b>-185'854.00</b>	<b>-183'422.00</b>	<b>-192'473.00</b>	<b>-224'000.00</b>	<b>-274'921.00</b>
Vertikaler Finanzausgleich (Mindestausstattung)					-7'000.00	-31'000.00
Vertikaler Lastenausgleich (sozio-demo Zuschuss)	-5'196.00	-4'699.00	-3'879.00	-4'953.00	-5'000.00	-5'200.00
Vertikaler Lastenausgleich (geo-topo Zuschuss)	-10'696.00	-13'061.00	-13'527.00	-14'157.00	-14'000.00	-11'721.00
Horizontaler Finanzausgleich (Disparitätenabbau)	-163'371.00	-168'094.00	-166'016.00	-173'363.00	-198'000.00	-227'000.00
<b>Nettoaufwand Finanz- und Lastenausgleich</b>	<b>925'060.00</b>	<b>970'423.25</b>	<b>945'421.40</b>	<b>1'016'732.70</b>	<b>1'074'200.00</b>	<b>1'100'287.65</b>
Zunahme (+) / Abnahme (-) in Prozent zum Vorjahr	0%	5%	-3%	8%	6%	2%
<b>Einwohnerzahl gemäss FILAG</b>	<b>788</b>	<b>781</b>	<b>814</b>	<b>840</b>	<b>840</b>	<b>870</b> *
Zunahme (+) / Abnahme (-) in Prozent zum Vorjahr	-2%	-1%	4%	3%	0%	4%

\* Annahme für Budget 2026

### 2.2.12 Spezialfinanzierungen

#### Wasserversorgung

Die Spezialfinanzierung schliesst mit einem Aufwandüberschuss von CHF 25'945.- ab. Die grössten Abweichungen sind:

- Höherer Wasserpreis Wasserversorgung Blattenheid
- Tieferer Unterhalt übrige Tiefbauten
- Tiefere Einlagen in den Werterhalt
- Tiefere Entnahmen aus dem Werterhalt

#### Geltende Werte

- Einlage Werterhalt 60 %. Seit 01.01.2025
- Anschlussgebühren werden an die Einlagen angerechnet. Seit 01.01.2025
- Anpassung einmalige Anschlussgebühren (gemäss Reglement/aktueller Baukostenindex). Seit 01.01.2025

*Ziel: Reduktion und anschliessend Stagnation Rechnungsausgleich*

### **Abwasserentsorgung**

Die Spezialfinanzierung schliesst mit einem Aufwandüberschuss von CHF 60'830.- ab. Die grössten Abweichungen sind:

- Höhere Betriebskosten für die Erweiterung des digitalen Leitungskatasters
- Höhere Honorare für die Zustandsuntersuchung der privaten Abwasseranlagen (ZpA)
- Höherer Unterhalt übrige Tiefbauten für das Spülen der Schmutzwasserleitungen
- Höhere Abschreibungen (Pumpwerk Tannackerweg und Sanierungen der öffentlichen Abwasseranlagen, Digitalisierung Leitungskataster, Expertise Einleitung Meteorwasser in Wahlenbach, Sanierung Biologie und Photovoltaikanlage ARA Thunersee)
- Höhere Zinskosten für das Verwaltungsvermögen
- Höhere interne Verrechnungen zu Lasten der Abwasserentsorgung
- Höhere Betriebsbeiträge ARA Thunersee
- Höhere Entnahmen aus dem Werterhalt

#### *Geltende Werte*

- Einlage Werterhalt 60 %. Seit 01.01.2025
- Anschlussgebühren werden an die Einlagen angerechnet. Seit 01.01.2017
- Anpassung einmalige Anschlussgebühren (gemäss Reglement/aktueller Baukostenindex). Seit 01.01.2025

*Ziel: Reduktion und anschliessend Stagnation Rechnungsausgleich*

### **Abfallentsorgung**

Die Spezialfinanzierung schliesst mit einem Ertragsüberschuss von CHF 4'350.- ab. Hier gibt es keine wesentlichen Abweichungen zur Rechnung 2024.

*Ziel: Stagnation Rechnungsausgleich*

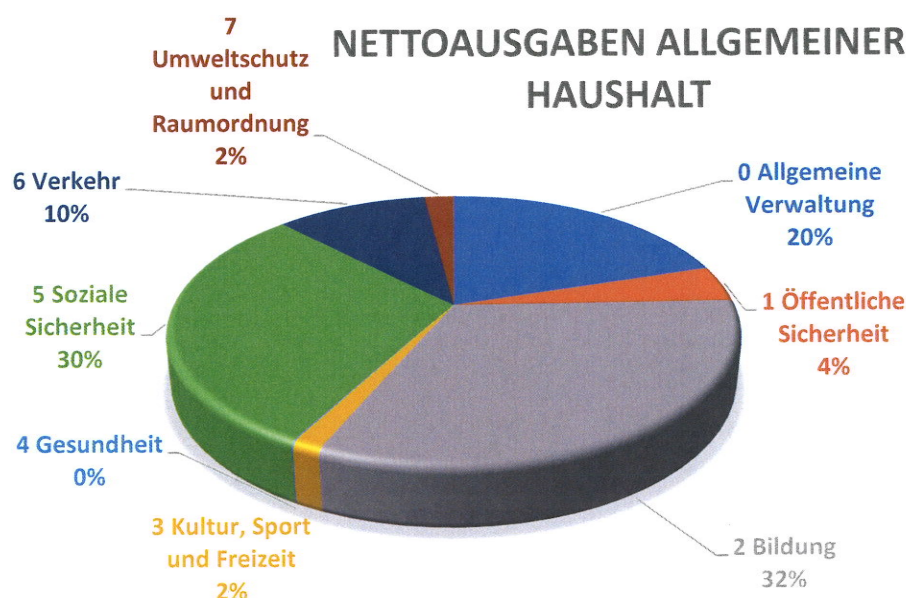
### **Feuerwehr**

In der Spezialfinanzierung Feuerwehr entsteht ein Aufwandüberschuss von CHF 14'670.-. Die grössten Abweichungen sind:

- Höhere Unterhaltskosten für den Ersatz von Hydranten
- Weiterleitung des Nettoertrages aus den Ersatzabgaben an Thun (Sitzgemeinde)
- Wegfall GVB-Beitrag resp. direkte Abgabe an Thun (Sitzgemeinde)
- Die Ersatzabgabe beträgt seit 01.01.2025 10.3 % der einfachen Kantons- und Gemeindesteuer gemäss Feuerwehrverordnung der Stadt Thun (max. CHF 300.-)

*Ziel: Rechnungsausgleich saldieren*

## 2.3 Übersicht Erfolgsrechnung



## 2.4 Investitionen

Der Gemeinderat hat an seiner Sitzung vom 7. Juli 2025 den folgenden Investitionsplan verabschiedet:

Investitionen allgemeiner Haushalt	Bruttokosten	Subv.	Nettoinvestition	Nutzungsjahre
Digitalisierung Verwaltung	30'000	0	30'000	5
Aufarbeitung Archiv	50'000	0	50'000	5
Erweiterung Kindergartengebäude	1'505'000	0	1'505'000	33
Mobiliar Kindergartengebäude	15'000	0	15'000	10
Sanierung Abwasserleitung Kindergartengebäude	35'000	0	35'000	33
Renovation und Einbau Gemeindeverwaltung in MZA	800'000	0	800'000	33
Strassensanierung Seegässli	80'000	0	80'000	40
Strassensanierung Tannackerweg	200'000	0	200'000	40
Erneuerung Treppe Galgacker	19'000	0	19'000	20
Biberkonzept Guntelsey	10'000	0	10'000	10
Uferbefestigung Biberkonzept Thierachern Regio Thun-West	7'000	0	7'000	20
Sanierung Abwasserleitungen Friedhof	15'000	0	15'000	40
Ortsplanungsrevision	40'000	0	40'000	10
Erhebung Fruchtfolgeflächen	24'000	0	24'000	5
<b>TOTAL</b>	<b>2'830'000</b>	<b>0</b>	<b>2'830'000</b>	

Investitionen Spezialfinanzierungen	Bruttokosten	Subv.	Nettoinvestition	Nutzung Jahre
Sanierung öffentliche Abwasseranlagen	223'000	0	223'000	80
Expertise Einleitung Meteorwasser in Walenbach	25'000	0	25'000	5
Investitionsbeitrag ARA Thunersee	17'000	0	17'000	variabel
Digitalisierung LK Abwasser	21'000	0	21'000	5
<b>TOTAL</b>	<b>286'000</b>	<b>0</b>	<b>286'000</b>	

<b>Gesamtinvestitionen</b>	<b>3'116'000</b>	<b>0</b>	<b>3'116'000</b>
----------------------------	------------------	----------	------------------

Vorbehalten bleiben die Beschlüsse durch das entsprechende Kreditbewilligungsorgan.



### 3 Ergebnis

#### 3.1 Allgemeine Übersicht

	Budget 2026	Budget 2025	Rechnung 2024
Jahresergebnis ER Gesamthaushalt (SG 90)	-328'471.35	-160'976.95	-12'930.33
Jahresergebnis ER Allgemeiner Haushalt (SG 900)	-231'360.50	-120'187.95	0.00
Jahresergebnis gesetzliche Spezialfinanzierungen (SG 901)	-97'110.85	-40'789.00	-12'930.33
Steuerertrag natürliche Personen (SG 400)	2'046'800.00	1'922'500.00	1'933'048.60
Steuerertrag juristische Personen (SG 401)	19'500.00	16'500.00	81'887.25
Liegenschaftssteuer (SG 4021)	210'000.00	195'000.00	210'988.00
Nettoinvestitionen (SG 5 ./. 6)	3'116'000.00	1'352'000.00	964'246.12

#### 3.2 Übersicht Gesamtergebnis Gemeinde

##### 3.2.1 Erfolgsrechnung

Erfolgsrechnung in CHF	Budget 2026	Budget 2025	Rechnung 2024
<b>Betrieblicher Aufwand</b>	<b>4'110'435.90</b>	<b>3'769'774.75</b>	<b>3'555'576.77</b>
30 Personalaufwand	638'601.00	566'922.00	556'991.45
31 Sach- und übriger Betriebsaufwand	782'370.00	692'005.00	661'810.92
33 Abschreibungen Verwaltungsvermögen	309'832.65	251'757.95	197'003.45
35 Einlagen in Fonds und Spezialfinanzierungen	110'775.00	125'669.00	128'956.05
36 Transferaufwand	2'268'857.25	2'133'420.80	2'010'814.90
37 Durchlaufende Beiträge			
<b>Betrieblicher Ertrag</b>	<b>3'759'374.55</b>	<b>3'479'612.80</b>	<b>3'547'135.35</b>
40 Fiskalertrag	2'425'000.00	2'262'700.00	2'394'963.05
41 Regalien und Konzessionen	34'000.00	35'000.00	33'286.95
42 Entgelte	493'470.00	462'920.00	458'940.15
43 Verschiedene Erträge			
45 Entnahmen aus Fonds und Spezialfinanzierungen	99'112.05	101'681.60	77'609.80
46 Transferertrag	707'792.50	617'311.20	582'335.40
47 Durchlaufende Beiträge			
<b>Ergebnis aus betrieblicher Tätigkeit</b>	<b>-351'061.35</b>	<b>-290'161.95</b>	<b>-8'441.42</b>
34 Finanzaufwand	97'800.00	82'840.00	57'274.55
44 Finanzertrag	121'060.00	127'860.00	117'701.85
<b>Ergebnis aus Finanzierung</b>	<b>23'260.00</b>	<b>45'020.00</b>	<b>60'427.30</b>
<b>Operatives Ergebnis</b>	<b>-327'801.35</b>	<b>-245'141.95</b>	<b>51'985.88</b>
38 Ausserordentlicher Aufwand	7'770.00		149'081.21
48 Ausserordentlicher Ertrag	7'100.00	84'165.00	84'165.00
<b>Ausserordentliches Ergebnis</b>	<b>-670.00</b>	<b>84'165.00</b>	<b>-64'916.21</b>
<b>Gesamtergebnis Erfolgsrechnung</b>	<b>-328'471.35</b>	<b>-160'976.95</b>	<b>-12'930.33</b>

##### 3.2.2 Investitionsrechnung

Aktiviert Investitionsausgaben (SG 690)  
 Passiviert Investitionseinnahmen (SG 590)

CHF 3'116'000.-  
 CHF 0'000.-

**Ergebnis Investitionsrechnung  
 (Nettoinvestitionen)**

**CHF 3'116'000.-**

## 3.2.3 Finanzierungsergebnis

*Selbstfinanzierung:*

Ergebnis Gesamthaushalt	90	CHF	-328'471.35
Abschreibungen Verwaltungsvermögen	33	+ CHF	309'832.65
Einlagen in Fonds und Spezialfinanzierungen	35	+ CHF	110'775.00
Entnahmen aus Fonds und Spezialfinanzierungen	45	- CHF	99'112.05
WB Darlehen VV	364	+ CHF	0.00
WB Beteiligungen VV	365	+ CHF	0.00
Abschreibungen Investitionsbeiträge	366	+ CHF	7'906.45
Einlagen in das Eigenkapital	389	+ CHF	0.00
Aufwertung Finanzvermögen	4490	- CHF	0.00
Entnahmen aus dem Eigenkapital	489	- CHF	7'100.00
Selbstfinanzierung		CHF	-6'169.30

*Nettoinvestitionen:*

Ergebnis Investitionsrechnung (gem. Ziff. 3.2.2)	CHF	3'116'000.00
--	-----	--------------

<b>Finanzierungsergebnis</b>	<b>CHF -3'122'169.30</b>
(+ = Finanzierungsüberschuss / - = Finanzierungsfehlbetrag)	

## 3.3 Ergebnis allgemeiner Haushalt

Erfolgsrechnung in CHF	Budget 2026	Budget 2025	Rechnung 2024
<b>Betrieblicher Aufwand</b>	<b>3'540'662.30</b>	<b>3'275'979.00</b>	<b>3'076'376.64</b>
30 Personalaufwand	638'601.00	566'422.00	556'991.45
31 Sach- und übriger Betriebsaufwand	516'490.00	491'485.00	475'438.19
33 Abschreibungen Verwaltungsvermögen	267'281.60	212'730.45	165'920.80
35 Einlagen in Fonds und Spezialfinanzierungen		12'680.00	5'848.70
36 Transferaufwand	2'118'289.70	1'992'661.55	1'872'177.50
37 Durchlaufende Beiträge			
<b>Betrieblicher Ertrag</b>	<b>3'289'331.80</b>	<b>3'029'516.05</b>	<b>3'091'013.55</b>
40 Fiskalertrag	2'425'000.00	2'262'700.00	2'394'963.05
41 Regalien und Konzessionen	34'000.00	35'000.00	33'286.95
42 Entgelte	72'200.00	56'650.00	60'916.40
43 Verschiedene Erträge			
45 Entnahmen aus Fonds und Spezialfinanzierungen	50'839.30	58'854.85	32'942.10
46 Transferertrag	707'292.50	616'311.20	568'905.05
47 Durchlaufende Beiträge			
<b>Ergebnis aus betrieblicher Tätigkeit</b>	<b>-251'330.50</b>	<b>-246'462.95</b>	<b>14'636.91</b>
34 Finanzaufwand	75'660.00	61'750.00	43'465.05
44 Finanzertrag	96'300.00	103'860.00	93'744.35
<b>Ergebnis aus Finanzierung</b>	<b>20'640.00</b>	<b>42'110.00</b>	<b>50'279.30</b>
<b>Operatives Ergebnis</b>	<b>-230'690.50</b>	<b>-204'352.95</b>	<b>64'916.21</b>
38 Ausserordentlicher Aufwand	7'770.00		149'081.21
48 Ausserordentlicher Ertrag	7'100.00	84'165.00	84'165.00
<b>Ausserordentliches Ergebnis</b>	<b>-670.00</b>	<b>84'165.00</b>	<b>-64'916.21</b>
<b>Gesamtergebnis Erfolgsrechnung</b>	<b>-231'360.50</b>	<b>-120'187.95</b>	



### 3.4 Ergebnis Spezialfinanzierung Wasserversorgung

Erfolgsrechnung in CHF	Budget 2026	Budget 2025	Rechnung 2024
<b>Betrieblicher Aufwand</b>	<b>221'439.75</b>	<b>194'511.45</b>	<b>209'381.28</b>
30 Personalaufwand			
31 Sach- und übriger Betriebsaufwand	135'450.00	108'350.00	113'368.68
33 Abschreibungen Verwaltungsvermögen	20'224.75	21'186.45	23'393.60
35 Einlagen in Fonds und Spezialfinanzierungen	43'335.00	43'335.00	53'058.00
36 Transferaufwand	22'430.00	21'640.00	19'561.00
37 Durchlaufende Beiträge			
<b>Betrieblicher Ertrag</b>	<b>194'974.75</b>	<b>180'936.45</b>	<b>183'185.75</b>
40 Fiskalertrag			
41 Regalien und Konzessionen			
42 Entgelte	174'750.00	159'750.00	151'508.75
43 Verschiedene Erträge			
45 Entnahmen aus Fonds und Spezialfinanzierungen	20'224.75	21'186.45	31'677.00
46 Transferertrag			
47 Durchlaufende Beiträge			
<b>Ergebnis aus betrieblicher Tätigkeit</b>	<b>-26'465.00</b>	<b>-13'575.00</b>	<b>-26'195.53</b>
34 Finanzaufwand	13'740.00	14'700.00	10'858.75
44 Finanzertrag	14'260.00	14'300.00	14'179.55
<b>Ergebnis aus Finanzierung</b>	<b>520.00</b>	<b>-400.00</b>	<b>3'320.80</b>
<b>Operatives Ergebnis</b>	<b>-25'945.00</b>	<b>-13'975.00</b>	<b>-22'874.73</b>
38 Ausserordentlicher Aufwand			
48 Ausserordentlicher Ertrag			
<b>Ausserordentliches Ergebnis</b>			
<b>Gesamtergebnis Erfolgsrechnung</b>	<b>-25'945.00</b>	<b>-13'975.00</b>	<b>-22'874.73</b>

### 3.5 Ergebnis Spezialfinanzierung Abwasserentsorgung

Erfolgsrechnung in CHF	Budget 2026	Budget 2025	Rechnung 2024
<b>Betrieblicher Aufwand</b>	<b>222'453.85</b>	<b>181'114.30</b>	<b>142'341.60</b>
30 Personalaufwand			
31 Sach- und übriger Betriebsaufwand	71'250.00	40'300.00	25'740.20
33 Abschreibungen Verwaltungsvermögen	22'326.30	17'841.05	7'689.05
35 Einlagen in Fonds und Spezialfinanzierungen	67'440.00	69'654.00	70'049.35
36 Transferaufwand	61'437.55	53'319.25	38'863.00
37 Durchlaufende Beiträge			
<b>Betrieblicher Ertrag</b>	<b>161'398.00</b>	<b>161'490.30</b>	<b>148'932.60</b>
40 Fiskalertrag			
41 Regalien und Konzessionen			
42 Entgelte	132'850.00	138'850.00	134'785.55
43 Verschiedene Erträge			
45 Entnahmen aus Fonds und Spezialfinanzierungen	28'048.00	21'640.30	12'990.70
46 Transferertrag	500.00	1'000.00	1'156.35
47 Durchlaufende Beiträge			
<b>Ergebnis aus betrieblicher Tätigkeit</b>	<b>-61'055.85</b>	<b>-19'624.00</b>	<b>6'591.00</b>
34 Finanzaufwand	8'400.00	6'390.00	2'950.75
44 Finanzertrag	8'610.00	7'690.00	7'784.90
<b>Ergebnis aus Finanzierung</b>	<b>210.00</b>	<b>1'300.00</b>	<b>4'834.15</b>
<b>Operatives Ergebnis</b>	<b>-60'845.85</b>	<b>-18'324.00</b>	<b>11'425.15</b>
38 Ausserordentlicher Aufwand			
48 Ausserordentlicher Ertrag			
<b>Ausserordentliches Ergebnis</b>			
<b>Gesamtergebnis Erfolgsrechnung</b>	<b>-60'845.85</b>	<b>-18'324.00</b>	<b>11'425.15</b>



### 3.6 Ergebnis Spezialfinanzierung Abfallentsorgung

Erfolgsrechnung in CHF	Budget 2026	Budget 2025	Rechnung 2024
<b>Betrieblicher Aufwand</b>	<b>79'880.00</b>	<b>84'170.00</b>	<b>78'360.50</b>
30 Personalaufwand		500.00	
31 Sach- und übriger Betriebsaufwand	42'780.00	45'470.00	39'432.50
33 Abschreibungen Verwaltungsvermögen			
35 Einlagen in Fonds und Spezialfinanzierungen			
36 Transferaufwand	37'100.00	38'200.00	38'928.00
37 Durchlaufende Beiträge			
<b>Betrieblicher Ertrag</b>	<b>83'670.00</b>	<b>82'670.00</b>	<b>84'421.75</b>
40 Fiskalertrag			
41 Regalien und Konzessionen			
42 Entgelte	83'670.00	82'670.00	84'421.75
43 Verschiedene Erträge			
45 Entnahmen aus Fonds und Spezialfinanzierungen			
46 Transferertrag			
47 Durchlaufende Beiträge			
<b>Ergebnis aus betrieblicher Tätigkeit</b>	<b>3'790.00</b>	<b>-1'500.00</b>	<b>6'061.25</b>
34 Finanzaufwand			
44 Finanzertrag	560.00	520.00	501.15
<b>Ergebnis aus Finanzierung</b>	<b>560.00</b>	<b>520.00</b>	<b>501.15</b>
<b>Operatives Ergebnis</b>	<b>4'350.00</b>	<b>-980.00</b>	<b>6'562.40</b>
38 Ausserordentlicher Aufwand			
48 Ausserordentlicher Ertrag			
<b>Ausserordentliches Ergebnis</b>			
<b>Gesamtergebnis Erfolgsrechnung</b>	<b>4'350.00</b>	<b>-980.00</b>	<b>6'562.40</b>

### 3.7 Ergebnis Spezialfinanzierung Feuerwehr

Erfolgsrechnung in CHF	Budget 2026	Budget 2025	Rechnung 2024
<b>Betrieblicher Aufwand</b>	<b>46'000.00</b>	<b>34'000.00</b>	<b>49'116.75</b>
30 Personalaufwand			
31 Sach- und übriger Betriebsaufwand	16'400.00	6'400.00	7'831.35
33 Abschreibungen Verwaltungsvermögen			
35 Einlagen in Fonds und Spezialfinanzierungen			
36 Transferaufwand	29'600.00	27'600.00	41'285.40
37 Durchlaufende Beiträge			
<b>Betrieblicher Ertrag</b>	<b>30'000.00</b>	<b>25'000.00</b>	<b>39'581.70</b>
40 Fiskalertrag			
41 Regalien und Konzessionen			
42 Entgelte	30'000.00	25'000.00	27'307.70
43 Verschiedene Erträge			
45 Entnahmen aus Fonds und Spezialfinanzierungen			
46 Transferertrag			12'274.00
47 Durchlaufende Beiträge			
<b>Ergebnis aus betrieblicher Tätigkeit</b>	<b>-16'000.00</b>	<b>-9'000.00</b>	<b>-9'535.05</b>
34 Finanzaufwand			
44 Finanzertrag	1'330.00	1'490.00	1'491.90
<b>Ergebnis aus Finanzierung</b>	<b>1'330.00</b>	<b>1'490.00</b>	<b>1'491.90</b>
<b>Operatives Ergebnis</b>	<b>-14'670.00</b>	<b>-7'510.00</b>	<b>-8'043.15</b>
38 Ausserordentlicher Aufwand			
48 Ausserordentlicher Ertrag			
<b>Ausserordentliches Ergebnis</b>			
<b>Gesamtergebnis Erfolgsrechnung</b>	<b>-14'670.00</b>	<b>-7'510.00</b>	<b>-8'043.15</b>

## 4 Erfolgsrechnung

### 4.1 Zusammenzug Gliederung nach Sachgruppen Erfolgsrechnung

Konto	Erfolgsrechnung Sachgruppengliederung ER	Budget 2026		Budget 2025		Rechnung 2024	
		Aufwand	Ertrag	Aufwand	Ertrag	Aufwand	Ertrag
	Total Netto 31.12.	4'304'005.90	3'975'534.55 328'471.35	3'940'314.75	3'779'337.80 160'976.95	3'838'247.53	3'825'317.20 12'930.33
3	Aufwand Netto 31.12.	4'304'005.90	4'304'005.90	3'940'314.75	3'940'314.75	3'838'247.53	3'838'247.53
30	Personalaufwand Netto 31.12.	638'601.00	638'601.00	566'922.00	566'922.00	556'991.45	556'991.45
31	Sach- und übriger Betriebsaufwand Netto 31.12.	782'370.00	782'370.00	692'005.00	692'005.00	661'810.92	661'810.92
33	Abschreibungen Verwaltungsvermögen Netto 31.12.	309'832.65	309'832.65	251'757.95	251'757.95	197'003.45	197'003.45
34	Finanzaufwand Netto 31.12.	97'800.00	97'800.00	82'840.00	82'840.00	57'274.55	57'274.55
35	Einlagen in Fonds und Spezialfinanzierungen Netto 31.12.	110'775.00	110'775.00	125'669.00	125'669.00	128'956.05	128'956.05
36	Transferaufwand Netto 31.12.	2'268'857.25	2'268'857.25	2'133'420.80	2'133'420.80	2'010'814.90	2'010'814.90
38	Ausserordentlicher Aufwand Netto 31.12.	7'770.00	7'770.00			149'081.21	149'081.21
39	Interne Verrechnungen Netto 31.12.	88'000.00	88'000.00	87'700.00	87'700.00	76'315.00	76'315.00
4	Ertrag Netto 31.12.	3'975'534.55	3'975'534.55	3'779'337.80	3'779'337.80	3'825'317.20	3'825'317.20
40	Fiskalertrag Netto 31.12.	2'425'000.00	2'425'000.00	2'262'700.00	2'262'700.00	2'394'963.05	2'394'963.05
41	Regalien und Konzessionen Netto 31.12.	34'000.00	34'000.00	35'000.00	35'000.00	33'286.95	33'286.95
42	Entgelte Netto 31.12.	493'470.00	493'470.00	462'920.00	462'920.00	458'940.15	458'940.15
44	Finanzertrag Netto 31.12.	121'060.00	121'060.00	127'860.00	127'860.00	117'701.85	117'701.85
45	Entnahmen aus Fonds und Spezialfinanzierungen Netto 31.12.	99'112.05	99'112.05	101'681.60	101'681.60	77'609.80	77'609.80
46	Transferertrag Netto 31.12.	707'792.50	707'792.50	617'311.20	617'311.20	582'335.40	582'335.40
48	Ausserordentlicher Ertrag Netto 31.12.	7'100.00	7'100.00	84'165.00	84'165.00	84'165.00	84'165.00
49	Interne Verrechnungen Netto 31.12.	88'000.00	88'000.00	87'700.00	87'700.00	76'315.00	76'315.00

## 4.2 Zusammenzug Erfolgsrechnung nach funktionaler Gliederung

Konto	Erfolgsrechnung Funktionale Gliederung ER	Budget 2026		Budget 2025		Rechnung 2024	
		Aufwand	Ertrag	Aufwand	Ertrag	Aufwand	Ertrag
	<b>Total</b>	<b>4'304'005.90</b>	<b>3'975'534.55</b>	<b>3'940'314.75</b>	<b>3'779'337.80</b>	<b>3'838'247.53</b>	<b>3'825'317.20</b>
	Netto 31.12.		328'471.35		160'976.95		12'930.33
0	<b>Allgemeine Verwaltung</b>	<b>691'394.15</b>	<b>147'258.00</b>	<b>666'849.95</b>	<b>149'366.95</b>	<b>629'088.14</b>	<b>133'117.50</b>
	Netto 31.12.		544'136.15		517'483.00		495'970.64
1	<b>Öffentliche Ordnung und Sicherheit, Verteidigung</b>	<b>219'064.30</b>	<b>89'810.00</b>	<b>157'794.35</b>	<b>63'870.00</b>	<b>184'622.64</b>	<b>85'483.15</b>
	Netto 31.12.		129'254.30		93'924.35		99'139.49
2	<b>Bildung</b>	<b>1'130'941.45</b>	<b>271'852.00</b>	<b>991'322.35</b>	<b>251'520.00</b>	<b>974'060.80</b>	<b>252'424.40</b>
	Netto 31.12.		859'089.45		739'802.35		721'636.40
3	<b>Kultur, Sport und Freizeit, Kirche</b>	<b>40'610.00</b>	<b>2'500.00</b>	<b>41'595.00</b>	<b>4'000.00</b>	<b>38'351.31</b>	<b>4'496.00</b>
	Netto 31.12.		38'110.00		37'595.00		33'855.31
4	<b>Gesundheit</b>	<b>2'150.00</b>		<b>2'150.00</b>		<b>1'590.00</b>	
	Netto 31.12.		2'150.00		2'150.00		1'590.00
5	<b>Soziale Sicherheit</b>	<b>845'100.00</b>	<b>48'700.00</b>	<b>803'700.00</b>	<b>28'720.00</b>	<b>729'734.75</b>	<b>40'647.90</b>
	Netto 31.12.		796'400.00		774'980.00		689'086.85
6	<b>Verkehr und Nachrichtenübermittlung</b>	<b>361'152.75</b>	<b>82'500.00</b>	<b>318'435.90</b>	<b>72'970.00</b>	<b>302'979.40</b>	<b>63'762.65</b>
	Netto 31.12.		278'652.75		245'465.90		239'216.75
7	<b>Umweltschutz und Raumordnung</b>	<b>687'305.75</b>	<b>553'183.55</b>	<b>650'134.75</b>	<b>559'045.85</b>	<b>541'204.23</b>	<b>502'220.20</b>
	Netto 31.12.		134'122.20		91'088.90		38'984.03
8	<b>Volkswirtschaft</b>	<b>1'560.00</b>	<b>34'000.00</b>	<b>1'335.00</b>	<b>35'100.00</b>	<b>1'408.70</b>	<b>33'286.95</b>
	Netto 31.12.	32'440.00		33'765.00		31'878.25	
9	<b>Finanzen und Steuern</b>	<b>324'727.50</b>	<b>2'745'731.00</b>	<b>306'997.45</b>	<b>2'614'745.00</b>	<b>435'207.56</b>	<b>2'709'878.45</b>
	Netto 31.12.	2'421'003.50		2'307'747.55		2'274'670.89	



## 5 Investitionsrechnung

### 5.1 Zusammenzug Investitionsrechnung nach funktionaler Gliederung

Konto	Investitionsrechnung Funktionale Gliederung IR	Budget 2026		Budget 2025		Rechnung 2024	
		Ausgaben	Einnahmen	Ausgaben	Einnahmen	Ausgaben	Einnahmen
	<b>Total</b>	<b>3'116'000.00</b>	<b>3'116'000.00</b>	<b>1'352'000.00</b>	<b>1'352'000.00</b>	<b>1'022'387.72</b>	<b>1'022'387.72</b>
<b>0220</b>	<b>Allgemeine Dienste</b>	<b>80'000.00</b>		<b>30'000.00</b>			
	Netto 31.12.		80'000.00		30'000.00		
0220.5290.01	Neustrukturierung Archivsystem	50'000.00					
0220.5290.03	Digitalisierung Verwaltung	30'000.00		30'000.00			
<b>0291</b>	<b>Mehrzweckanlage</b>	<b>800'000.00</b>		<b>400'000.00</b>		<b>2'136.35</b>	
	Netto 31.12.		800'000.00		400'000.00		2'136.35
0291.5040.02	Sanierung Mehrzweckanlage 33 J	800'000.00		400'000.00		2'136.35	
<b>2170</b>	<b>Schulhaus</b>	<b>1'555'000.00</b>		<b>200'000.00</b>		<b>2'136.35</b>	
	Netto 31.12.		1'555'000.00		200'000.00		2'136.35
2170.5040.04	Erweiterung Kindergartengebäude	1'555'000.00		200'000.00		2'136.35	
<b>2171</b>	<b>Mehrzweckanlage</b>					<b>13'338.15</b>	
	Netto 31.12.						13'338.15
2171.5290.02	Übrige immaterielle Anlagen MZA					13'338.15	
<b>6150</b>	<b>Gemeindestrassen</b>	<b>299'000.00</b>		<b>105'000.00</b>		<b>419'401.70</b>	<b>20'000.00</b>
	Netto 31.12.		299'000.00		105'000.00		399'401.70
6150.5010.04	Strassensanierung Seegässli	80'000.00					
6150.5010.05	Strassensanierung Bossmatt					304'402.25	
6150.5010.12	Strassenentwässerung Eggenweg					8'000.45	
6150.5010.13	Strassenentwässerung					11'786.85	
	Tannackerweg	200'000.00		90'000.00			
6150.5080.02	Rasentraktor mit Schneepflug und Salzstreuer					71'237.90	
6150.5080.03	Emeuerung Treppe Galgacker	19'000.00					
6150.5090.01	Ersatz Strassenbeleuchtung Bossmatt					21'167.75	
6150.5090.02	Emeuerung Kandelaber			15'000.00			
6150.5290.02	Planung Sanierung Strasse Bossmatt					4'806.50	
6150.6110.02	Rückerstattung Private Strassensanierung Bossmatt						20'000.00
<b>7101</b>	<b>Wasserversorgung [Gemeindebetrieb]</b>					<b>340'198.10</b>	<b>8'325.60</b>
	Netto 31.12.						331'872.50
7101.5031.03	Umverlegung Hydrant					2'581.45	
7101.5031.04	Sanierung Wasserleitung Bossmatt					278'303.45	
7101.5031.05	Rückbau Hydrant Türlweg und Redimensionierung Wasserleitung					54'630.45	
7101.5291.02	Planung Sanierung WL Bossmatt					4'882.75	
7101.6340.01	Investitionsbeiträge von öffentlichen Unternehmungen						8'325.60
<b>7201</b>	<b>Abwasserentsorgung [Gemeindebetrieb]</b>	<b>286'000.00</b>		<b>359'000.00</b>		<b>186'368.65</b>	<b>745.20</b>
	Netto 31.12.		286'000.00		359'000.00		185'623.45
7201.5032.02	Sanierung Abwasserleitungen	223'000.00		263'000.00		113'308.75	
7201.5032.05	Emeuerung Pumpwerk					65.00	
7201.5032.06	Tannackerweg Sanierung Abwasserleitung Bossmatt					31'372.10	
7201.5292.04	Digitalisierung LK Abwasser	21'000.00		21'000.00			
7201.5292.05	Expertise Einleitung Meteorwasser in Walenbach	25'000.00					
7201.5620.01	Investitionsbeitrag ARA Thun (ab 2018)	17'000.00		75'000.00		41'622.80	
7201.6340.01	Investitionsbeiträge von öffentlichen Unternehmungen						745.20
<b>7410</b>	<b>Gewässerverbauungen</b>			<b>150'000.00</b>		<b>13'568.17</b>	
	Netto 31.12.				150'000.00		13'568.17
7410.5020.02	Hochwasserschutz Sagibach			150'000.00			

Konto	Investitionsrechnung Funktionale Gliederung IR	Budget 2026		Budget 2025		Rechnung 2024	
		Ausgaben	Einnahmen	Ausgaben	Einnahmen	Ausgaben	Einnahmen
7410.5290.01	Machbarkeitsstudie Hochwasserschutz Sagibach					13'568.17	
<b>7500</b>	<b>Arten- und Landschaftsschutz</b>	<b>17'000.00</b>		<b>17'000.00</b>			
	Netto 31.12.		17'000.00		17'000.00		
7500.5020.01	Uferbefestigung Biberkonzept Regio Thun-West	7'000.00		7'000.00			
7500.5620.01	Biberkonzept Guntelsey	10'000.00		10'000.00			
<b>7716</b>	<b>Regionale Friedhoforganisation</b>	<b>15'000.00</b>					
	Netto 31.12.		15'000.00				
7716.5040.01	Sanierung Abwasseranlagen	15'000.00					
<b>7900</b>	<b>Raumordnung allgemein</b>	<b>64'000.00</b>		<b>61'000.00</b>		<b>16'169.45</b>	
	Netto 31.12.		64'000.00		61'000.00		16'169.45
7900.5290.01	Übrige immaterielle Anlagen			61'000.00			
7900.5290.05	Ortsplanungsrevision	40'000.00				16'169.45	
7900.5290.06	Erhebung potentieller Fruchtfolgeflächen	24'000.00					
<b>9900</b>	<b>Nicht aufgeteilte Posten</b>			<b>30'000.00</b>			
	Netto 31.12.				30'000.00		
9900.5060.01	Unvorhergesehene Investitionen			30'000.00			
<b>9990</b>	<b>Abschluss</b>		<b>3'116'000.00</b>	<b>1'352'000.00</b>		<b>29'070.80</b>	<b>993'316.92</b>
	Netto 31.12.	3'116'000.00		1'352'000.00		964'248.12	
9990.5900.01	Passivierte Einnahmen					29'070.80	
9990.6900.01	Aktiviert Ausgaben		3'116'000.00		1'352'000.00		993'316.92

## 6 Eigenkapitalnachweis

Der Eigenkapitalnachweis zeigt die Ursachen der Veränderung des Eigenkapitals. Aus der Neubewertung des Finanzvermögens können sich Bewertungsreserven-Veränderungen ergeben.

### 6.1 Auswertungen

Nachweis über das voraussichtliche Eigenkapital

Eigenkapital per 01.01.2025			Veränderungsnachweis			Eigenkapital per 31.12.2026		
			aus Budget laufendes Jahr (+/-)	aus Budgetjahr (+/-)				
	CHF		CHF	CHF			CHF	
<b>29 Eigenkapital</b>	<b>4'632</b>		<b>-223</b>	<b>-516</b>	<b>29 Eigenkapital</b>	<b>4'093</b>		
290 Verpflichtungen (+) bzw. Vorschüsse (-) gegenüber Spezialfinanzierungen	989		-94	-149	290 Verpflichtungen (+) bzw. Vorschüsse (-) gegenüber Spezialfinanzierungen	746		
29000 SF Feuerwehr einseitig	141		-8	-15	29000 SF Feuerwehr einseitig	118		
29001 SF Wasserversorgung	146		-14	-26	29001 SF Wasserversorgung	106		
29002 SF Abwasserentsorgung	275		-18	-61	29002 SF Abwasserentsorgung	196		
29003 SF Abfall	57		-1	4	29003 SF Abfall	60		
29005 SF Mehrwertabgabe	370		-53	-51	2900x weitere SF	266		
292 Rücklagen der Globalbudgetbereiche	0		0	0	292 Rücklagen der Globalbudgetbereiche	0		
293 Vorfinanzierungen	1'894		75	64	293 Vorfinanzierungen	2'033		
29300 Allgemeiner Haushalt	72		5	1	29300 Allgemeiner Haushalt	78		
29301 Wasserversorgung Werterhalt	1'270		22	23	29301 Wasserversorgung Werterhalt	1'315		
29302 Abwasserentsorgung Werterhalt	552		48	40	29302 Abwasserentsorgung Werterhalt	640		
294 Reserven	200		0	-200	294 Reserven	0		
29400 Zusätzliche Abschreibungen	200		0	-200	29400 Zusätzliche Abschreibungen	0		
296 Neubewertungsreserve Finanzvermögen	106		-84	0	296 Neubewertungsreserve Finanzvermögen	22		
29600 Neubewertungsreserve FV	84		-84	0	29600 Neubewertungsreserve FV	0		
29601 Schwankungsreserve	22				29601 Schwankungsreserve	22		
299 Bilanzüberschuss/-Fehlbetrag	1'443	2990 Jahresergebnis Überschuss (+) Defizit (-)	-120	Jahresergebnis Überschuss (+) Defizit (-)	-231	299 Bilanzüberschuss (+) /-Fehlbetrag (-)	1'292	

## 6.2 Kommentare zu den Auswertungen

### 6.2.1. Verpflichtungen bzw. Vorschüsse gegenüber Spezialfinanzierungen (SG 290)

Sämtliche Spezialfinanzierungen verfügen über Eigenkapital.

Die Bestände beim Wasser und Abwasser sind derzeit noch zu hoch, um eine Gebührenerhöhung vorzunehmen. Treten die Ergebnisse wie geplant ein, so dürften mittelfristig beim Wasser und Abwasser Massnahmen zum Erhalt des Haushaltsgleichgewicht nötig werden.

Der Rechnungsausgleich der Spezialfinanzierung Abfallentsorgung befindet sich in einem guten Zustand. Hier sind derzeit keine Anzeichen für eine notwendige Gebührenanpassung bekannt.

Dem Rechnungsausgleich der Spezialfinanzierung Feuerwehr werden nur noch die Aufwendungen gemäss neuem Reglement per 01.01.2025 belastet. Alles andere wird seither via Sitzgemeinde Thun abgerechnet. Wenn der Rechnungsausgleich aufgebraucht ist, werden allfällige Aufwendungen, welche nicht via Sitzgemeinde Thun abgerechnet werden, den allgemeinen Haushalt belasten (einseitige Spezialfinanzierung).

Entnahmen von CHF 51'000.- betreffen die Spezialfinanzierung Mehrwertabschöpfung. Dies für Abschreibungen aus den Investitionen für die Planung und Projektierung der Zukunftsplanung, für die Sanierung der Mehrzweckanlage und die Ortsplanungsrevision.

### 6.2.2. Vorfinanzierungen (SG 293)

Der Anfangsbestand der Werterhaltung Wasser und Abwasser beträgt per 01.01.2025 total CHF 1'894'000.-.

Aufgrund der Einlagen und den Entnahmen in den Jahren 2025 und 2026 beträgt der Endbestand per 31.12.2026 total CHF 2'033'000.- (Veränderung + CHF 139'000.-).

### 6.2.3. Reserven – zusätzliche Abschreibungen (SG 294)

Im Jahr 2025 wird ein Aufwandüberschuss budgetiert, weshalb keine zusätzlichen Abschreibungen budgetiert werden können. Auch eine Entnahme kann nicht vorgenommen werden, weil gemäss Vorberechnungen der Bilanzüberschussquotient über 30 % liegt. Per 01.01.2026 werden die Reserven per Gesetz zu Gunsten des Bilanzüberschusses aufgehoben. Dies wurde im Eigenkapitalnachweis entsprechend abgebildet.

### 6.2.4. Neubewertungsreserve (SG 296)

Das Finanzvermögen wurde per 01.01.2016 neu bewertet und der Betrag von CHF 443'048.- in die Neubewertungsreserve eingelegt. Weitere Einlagen können nicht mehr getätigt werden. Hingegen muss bei einer Veräusserung von Finanzvermögen oder bei Wertkorrekturen der entsprechende Teil der Aufwertung entnommen werden. Es ist kein entsprechender Handel geplant.

Ab dem sechsten Jahr seit Einführung von HRM2 wird der Rest der Neubewertungsreserve innerhalb von fünf Jahren - letztmals im Jahr 2025 - zugunsten des Bilanzüberschusses aufgelöst. In diesem Fall CHF 84'000.-. Ab dem Jahr 2026 fällt diese Auflösung weg.

**Diese buchmässige Entnahme verbessert(e) das Rechnungsergebnis vom Jahr 2021 bis 2025 gesamthaft um rund CHF 421'000.-, obwohl substanziell nicht mehr Geld vorhanden ist (war).**

### 6.2.4. Bilanzüberschuss/ -fehlbetrag (SG 299)

Die Veränderung entspricht den Ergebnissen des allgemeinen Haushalts aus den Jahren 2025 und 2026. Zusätzlich kommt die Auflösung der Reserven (SG 294) per 01.01.2026 zu Gunsten des Bilanzüberschusses (SG 299) von rund CHF 200'000.- hinzu.



## 7 Antrag des Gemeinderates


- a) Genehmigung der Steueranlage für die Gemeindesteuern von 1.85
- b) Genehmigung der Steueranlage für die Liegenschaftssteuern von 1.2‰ des amtlichen Wertes
- c) Genehmigung Budget 2026 bestehend aus:

		Aufwand		Ertrag
<b>Gesamthaushalt</b>	CHF	4'216'005.90	CHF	3'887'534.55
Aufwandüberschuss			CHF	328'471.35
<b>Allgemeiner Haushalt</b>	CHF	3'624'092.30	CHF	3'392'731.80
Aufwandüberschuss			CHF	231'360.50
<b>SF Wasserversorgung</b>	CHF	235'179.75	CHF	209'234.75
Aufwandüberschuss			CHF	25'945.00
<b>SF Abwasserentsorgung</b>	CHF	230'853.85	CHF	170'008.00
Aufwandüberschuss			CHF	60'845.85
<b>SF Abfallentsorgung</b>	CHF	79'880.00	CHF	84'230.00
Ertragsüberschuss	CHF	4'350.00		
<b>SF Feuerwehr</b>	CHF	46'000.00	CHF	31'330.00
Aufwandüberschuss			CHF	14'670.00

Der Gemeindeversammlung wird beantragt, das Budget zu genehmigen.

Amsoldingen, 13. Oktober 2025

### Einwohnergemeinde Amsoldingen

  
Stefan Gyger  
Gemeindepräsident

  
Andreas Bösch  
Gemeindeschreiber

  
Fabian Pauli  
Ressortvorsteher Finanzen

  
Tamara Jenni  
Finanzverwalterin

## **8 Genehmigung Budget**

Die Gemeindeversammlung der Einwohnergemeinde Amsoldingen hat das Budget 2026 am 9. Dezember 2025 gemäss dem vorstehenden Antrag des Gemeinderates vom 13. Oktober 2025 genehmigt.

Amsoldingen, 9. Dezember 2025

**Einwohnergemeinde Amsoldingen**

Stefan Gyger  
Gemeindepräsident

Andreas Bösch  
Gemeindeschreiber

Konto	Erfolgsrechnung Funktionale Gliederung ER	Budget 2026		Budget 2025		Rechnung 2024	
		Aufwand	Ertrag	Aufwand	Ertrag	Aufwand	Ertrag
	Total	4'308'355.90	4'308'355.90	3'940'314.75	3'940'314.75	3'856'235.08	3'856'235.08
<b>0</b>	<b>Allgemeine Verwaltung</b> Netto 31.12.	<b>691'394.15</b>	<b>147'258.00</b> 544'136.15	<b>666'849.95</b>	<b>149'366.95</b> 517'483.00	<b>629'088.14</b>	<b>133'117.50</b> 495'970.64
<b>0110</b>	<b>Legislative</b> Netto 31.12.	<b>15'140.00</b>	15'140.00	<b>11'667.00</b>	11'667.00	<b>11'330.42</b>	11'330.42
0110.3000.01	Löhne, Tag- und Sitzungsgelder an Behörden und Kommissionen	2'400.00		2'000.00		1'521.60	
0110.3053.01	AG-Beiträge an Unfallversicherung	20.00		5.00		4.35	
0110.3055.01	AG-Beiträge an Krankentaggeldversicherung	10.00		2.00		0.85	
0110.3102.01	Drucksachen, Publikationen	400.00		600.00		385.92	
0110.3130.01	Dienstleistungen Dritter	11'460.00		8'360.00		8'619.35	
0110.3170.01	Reisenkosten und Spesen	250.00		100.00		198.35	
0110.3636.01	Beiträge an private Organisationen ohne Erwerbszweck	600.00		600.00		600.00	
<b>0120</b>	<b>Exekutive</b> Netto 31.12.	<b>91'820.00</b>	<b>2'100.00</b> 89'720.00	<b>87'545.00</b>	<b>2'800.00</b> 84'745.00	<b>79'051.85</b>	<b>1'652.55</b> 77'399.30
0120.3000.01	Löhne, Tag- und Sitzungsgelder an Behörden und Kommissionen	50'510.00		49'110.00		44'972.50	
0120.3000.02	Löhne, Tag- und Sitzungsgelder an Behörden und Kommissionen (ISK)	14'600.00		14'575.00		13'265.00	
0120.3050.01	AG-Beiträge AHV/IV/EO/ALV, Verwaltungskosten	4'500.00		3'900.00		3'422.35	
0120.3053.01	AG-Beiträge an Unfallversicherungen	160.00		160.00		146.50	
0120.3054.01	AG-Beiträge an Familienausgleichskasse	900.00		900.00		781.40	
0120.3055.01	AG-Beiträge an Krankentaggeldversicherungen						
0120.3090.01	Aus- und Weiterbildung Exekutive	1'200.00		1'200.00		1'040.00	
0120.3132.01	Honorare externe Berater, Gutachter, Fachexperten etc.			500.00			
0120.3170.01	Reisenkosten und Spesen	9'750.00		9'100.00		8'283.00	
0120.3170.02	Reisenkosten und Spesen (ISK)	1'300.00		1'200.00		769.60	
0120.3199.01	Übriger Betriebsaufwand (Freier Ratskredit)	6'750.00		4'800.00		3'722.50	
0120.3199.02	Übriger Betriebsaufwand (externe Anlässe, Repräsentationen, Ein- und Austritte)	2'150.00		2'100.00		2'649.00	
0120.4612.01	Entschädigungen von Gemeinden und Gemeindeverbänden		2'100.00		2'800.00		1'652.55
<b>0220</b>	<b>Allgemeine Dienste</b> Netto 31.12.	<b>450'211.00</b>	<b>82'600.00</b> 367'611.00	<b>447'955.40</b>	<b>82'600.00</b> 365'355.40	<b>410'305.75</b>	<b>82'577.90</b> 327'727.85
0220.3010.01	Löhne des Verwaltungs- und Betriebspersonals	284'446.00		278'000.00		275'560.35	
0220.3010.09	Löhne des Verwaltungs- und Betriebspersonal (Lohnausfallentschädigungen)					-3'277.10	
0220.3040.01	Kinder- und Ausbildungszulagen	3'800.00		2'700.00		2'150.00	
0220.3050.01	AG-Beiträge AHV/IV/EO/ALV, Verwaltungskosten	20'200.00		18'800.00		17'899.75	
0220.3052.01	AG-Beiträge Pensionskasse	24'000.00		22'700.00		22'894.40	
0220.3053.01	AG-Beiträge an Unfallversicherungen	2'400.00		2'200.00		2'052.40	
0220.3054.01	AG-Beiträge an Familienausgleichskasse	4'200.00		5'000.00		4'044.65	
0220.3055.01	AG-Beiträge an Krankentaggeldversicherungen	2'000.00		2'000.00		1'908.95	
0220.3090.01	Aus- und Weiterbildung des Personals	3'720.00		5'470.00		3'100.00	



Konto	Erfolgsrechnung Funktionale Gliederung ER	Budget 2026		Budget 2025		Rechnung 2024	
		Aufwand	Ertrag	Aufwand	Ertrag	Aufwand	Ertrag
0220.3091.01	Personalwerbung						
0220.3100.01	Büromaterial	1'400.00		1'400.00		473.80	
0220.3102.01	Drucksachen, Publikationen	4'400.00		3'900.00		2'395.85	
0220.3110.01	Büromöbel und Geräte	500.00		500.00			
0220.3113.01	Hardware			2'750.00		1'182.85	
0220.3118.01	Immaterielle Anlagen	46'500.00		40'110.00		44'102.95	
0220.3130.01	Dienstleistungen Dritter (Porti- und Telefonkosten)	5'400.00		5'400.00		5'009.70	
0220.3130.02	Dienstleistungen Dritter (Betriebskosten)	300.00		100.00			
0220.3132.01	Honorare externe Berater, Gutachter, Fachexperten etc.	1'000.00		23'000.00			
0220.3134.01	Sachversicherungsprämien	5'630.00		5'600.00		5'522.80	
0220.3150.01	Unterhalt Büromöbel und -geräte	200.00		200.00		101.17	
0220.3158.01	Unterhalt immaterielle Anlagen						
0220.3161.01	Mieten, Benützungskosten Anlagen	4'345.00		4'345.00		4'274.25	
0220.3170.01	Reisekosten und Spesen	1'700.00		400.00		710.62	
0220.3190.01	Schadenersatzleistungen						
0220.3199.01	Übriger Betriebsaufwand	820.00		1'910.00		1'198.81	
0220.3300.60	Planmässige Abschreibungen Sachanlagen			220.40		220.45	
0220.3320.01	Planmässige Abschreibungen Informatik	6'000.00		6'000.00			
0220.3320.02	Planmässige Abschreibungen übrige immat. Anlagen	10'000.00					
0220.3611.01	Entschädigungen an Kantone und Konkordate	15'000.00		13'000.00		16'581.30	
0220.3632.01	Beiträge an Gemeinden und Gemeindeverbände	2'250.00		2'250.00		2'197.80	
0220.4260.01	Rückerstattungen Dritter		800.00		800.00		1'841.90
0220.4260.02	Rückerstattungen Dritter (Seegass-Servitut)		1'200.00		1'200.00		1'200.00
0220.4260.03	Rückerstattungen Dritter						
0220.4260.04	Homepage-Inserate						
0220.4260.05	Rückerstattungen Dritter (Servicegebühren Steuern)		800.00		800.00		736.00
0220.4612.01	Entschädigungen von Gemeinden und Gemeindeverbänden (Interne Verrechnungen SF)		22'600.00		22'600.00		22'600.00
0220.4612.02	Entschädigungen von Gemeinden und Gemeindeverbänden (Kirchgemeinden)		3'500.00		3'500.00		3'500.00
0220.4612.03	Entschädigungen von Gemeinden und Gemeindeverbänden (Begräbniswesen)		6'000.00		6'000.00		6'000.00
0220.4910.01	Interne Verrechnung von Dienstleistungen		47'700.00		47'700.00		46'700.00
<b>0290</b>	<b>Verwaltungsliegenschaften</b>	<b>18'495.00</b>	<b>20'400.00</b>	<b>19'235.00</b>	<b>20'160.00</b>	<b>17'244.40</b>	<b>19'925.85</b>
	Netto 31.12.	1'905.00		925.00		2'681.45	
0290.3010.01	Löhnes des Verwaltungs- und Betriebspersonals	5'200.00		7'700.00		7'493.60	
0290.3050.01	AG-Beiträge AHV/IV/EO/ALV, Verwaltungskosten	290.00				64.80	
0290.3052.01	AG-Beiträge Pensionskasse						
0290.3053.01	AG-Beiträge an Unfallversicherungen	20.00		20.00		14.80	
0290.3054.01	AG-Beiträge an Familienausgleichskasse	70.00				14.80	
0290.3055.01	AG-Beiträge an Krankentaggeldversicherungen	50.00		50.00		6.10	
0290.3101.01	Betriebs-, Verbrauchsmaterial	800.00		400.00		323.95	
0290.3110.01	Büromöbel und Geräte	200.00		200.00			
0290.3120.01	Ver- und Entsorgung Liegenschaften	1'265.00		1'265.00		1'183.60	
	Verwaltungsvermögen (Wasser, Abwasser, Kehrrecht)						
0290.3120.02	Ver- und Entsorgung Liegenschaften	3'600.00		3'300.00		3'035.50	
	Verwaltungsvermögen (Heizöl)						

Konto	Erfolgsrechnung Funktionale Gliederung ER	Budget 2026		Budget 2025		Rechnung 2024	
		Aufwand	Ertrag	Aufwand	Ertrag	Aufwand	Ertrag
0290.3120.03	Ver- und Entsorgung Liegenschaften	2'800.00		2'700.00		2'795.55	
0290.3120.99	Verwaltungsvermögen (Strom) ALT Ver- und Entsorgung Liegenschaften						
0290.3134.01	Verwaltungsvermögen Sachversicherungsprämien	1'150.00		1'000.00		1'123.75	
0290.3144.01	Unterhalt Hochbauten, Gebäude	2'150.00		1'700.00		1'187.95	
0290.3300.40	Planmässige Abschreibungen Sachanlagen						
0290.3910.01	Interne Verrechnung von Dienstleistungen	900.00		900.00			
0290.4260.01	Rückerstattungen Dritter						12.15
0290.4470.01	Pacht- und Mietzinse Liegenschaften VV (Wohnung Gemeindehaus)		14'040.00		14'040.00		14'040.00
0290.4470.02	ALT Rückerstattung Nebenkosten						
0290.4470.03	Pacht- und Mietzinse Liegenschaften VV (Garagen Gemeindehaus)		4'320.00		4'080.00		4'010.00
0290.4479.01	Übrige Erträge Liegenschaften VV (Nebenkosten)		2'040.00		2'040.00		1'863.70
<b>0291</b>	<b>Mehrzweckanlage Netto 31.12.</b>	<b>115'728.15</b>	<b>42'158.00</b> 73'570.15	<b>100'447.55</b>	<b>43'806.95</b> 56'640.60	<b>111'155.72</b>	<b>28'961.20</b> 82'194.52
0291.3010.01	Löhne des Verwaltungs- und Betriebspersonals	8'350.00		6'750.00		9'079.00	
0291.3040.01	Kinder- und Ausbildungszulagen						
0291.3050.01	AG-Beiträge AHV/IV/EO/ALV, Verwaltungskosten	500.00		500.00		611.15	
0291.3052.01	AG-Beitrag Pensionskasse						
0291.3053.01	AG-Beiträge an Unfallversicherungen	50.00		50.00		36.10	
0291.3054.01	AG-Beiträge an Familienausgleichskasse	120.00		100.00		119.15	
0291.3055.01	AG-Beiträge an Krankentaggeldversicherungen	60.00		50.00		56.75	
0291.3090.01	Aus- und Weiterbildung Personal	2'850.00		500.00			
0291.3101.01	Betriebs-, Verbrauchsmaterial	2'000.00		2'000.00		1'047.95	
0291.3111.01	Maschinen, Geräte und Fahrzeuge					1'139.15	
0291.3120.01	Ver- und Entsorgung Liegenschaft	20'300.00		16'600.00		16'318.10	
0291.3130.01	Verwaltungsvermögen Dienstleistungen Dritter			2'000.00			
0291.3134.01	Sachversicherungsprämien	6'050.00		5'550.00		5'932.35	
0291.3144.01	Unterhalt Hochbauten, Gebäude	16'950.00		8'950.00		21'348.50	
0291.3150.01	Unterhalt Büromöbel und -geräte					586.92	
0291.3151.01	Unterhalt Apparate, Maschinen, Geräte, Fahrzeuge, Werkzeuge	7'100.00		3'600.00		2'636.30	
0291.3180.01	Wertberichtigungen auf Forderungen	100.00		200.00			
0291.3181.01	Tatsächliche Forderungsverluste						
0291.3300.30	Planmässige Abschreibungen übrige Tiefbauten Spezialbauwerke						
0291.3300.40	Planmässige Abschreibungen Hochbauten	1'232.95		1'890.55		1'890.50	
0291.3300.60	Planmässige Abschreibungen Mobilien						
0291.3300.90	Planmässige Abschreibungen übrige Sachanlagen	5'629.70		3'879.70		3'879.70	
0291.3320.01	Planmässige Abschreibungen Informatik						
0291.3320.90	Planmässige Abschreibungen übrige immaterielle Anlagen	18'535.50		21'927.30		18'474.10	
0291.3910.02	Interne Verrechnung von Dienstleistungen	25'900.00		25'900.00		28'000.00	
0291.4260.01	Rückerstattungen Dritter						12.40
0291.4260.01	Rückerstattungen Dritter						
0291.4390.01	Übriger Ertrag						

Konto	Erfolgsrechnung Funktionale Gliederung ER	Budget 2026		Budget 2025		Rechnung 2024	
		Aufwand	Ertrag	Aufwand	Ertrag	Aufwand	Ertrag
0291.4470.01	Pacht- und Mietzinse		8'000.00		8'000.00		
0291.4472.01	Liegenschaften VV						
	Vergütung für Benützungen		10'000.00		10'000.00		6'595.00
0291.4510.01	Liegenschaften VV						
	Entnahme aus		24'158.00		25'806.95		22'353.80
	Spezialfinanzierung des EK						
<b>1</b>	<b>Öffentliche Ordnung und Sicherheit, Verteidigung</b>	<b>219'064.30</b>	<b>104'480.00</b>	<b>157'794.35</b>	<b>71'380.00</b>	<b>184'622.64</b>	<b>93'526.30</b>
	Netto 31.12.		114'584.30		86'414.35		91'096.34
<b>1110</b>	<b>Polizei</b>	<b>550.00</b>		<b>500.00</b>		<b>488.40</b>	
	Netto 31.12.		550.00		500.00		488.40
1110.3631.01	Beiträge an Kantone und Konkordate	550.00		500.00		488.40	
<b>1400</b>	<b>Allgemeines Rechtswesen</b>	<b>147'421.90</b>	<b>54'500.00</b>	<b>100'621.95</b>	<b>34'500.00</b>	<b>113'271.75</b>	<b>41'529.55</b>
	Netto 31.12.		92'921.90		66'121.95		71'742.20
1400.3102.01	ALT Drucksachen, Publikationen						
1400.3130.01	Dienstleistungen Dritter	1'900.00		1'800.00		1'501.40	
1400.3130.02	Dienstleistungen Dritter	116'700.00		70'000.00		82'917.35	
1400.3132.01	Honorare externe Berater, Gutachter, Fachexperten etc.	4'900.00		4'900.00		4'931.10	
1400.3180.01	Wertberichtigungen auf Forderungen						
1400.3181.01	Tatsächliche Forderungsverluste						
1400.3320.90	Planmässige Abschreibungen immaterielle Anlagen						
1400.3320.91	Planmässige Abschreibungen immaterielle Anlagen	7'921.90		7'921.95		7'921.90	
1400.3910.01	Interne Verrechnung von Dienstleistungen	16'000.00		16'000.00		16'000.00	
1400.4210.01	Gebühren für Amtshandlungen		4'500.00		4'500.00		5'453.00
1400.4210.02	Gebühren für Amtshandlungen		50'000.00		30'000.00		36'076.55
1400.4290.01	Übrige Entgelte						
<b>1500</b>	<b>Feuerwehr</b>	<b>46'000.00</b>	<b>46'000.00</b>	<b>34'000.00</b>	<b>34'000.00</b>	<b>49'116.75</b>	<b>49'116.75</b>
1500.3130.01	Dienstleistungen Dritter						
1500.3151.01	Unterhalt Apparate, Maschinen, Geräte, Fahrzeuge, Werkzeuge	16'000.00		6'000.00		7'502.00	
1500.3181.01	Tatsächliche Forderungsverluste	400.00		400.00		329.35	
1500.3510.01	ALT Einlage in Feuerwehrfonds						
1500.3612.01	Entschädigungen an Gemeinden und Gemeindeverbände	3'000.00		3'000.00		3'000.00	
1500.3612.02	Entschädigungen an Gemeinden						
1500.3632.01	Beiträge an Gemeinden und Gemeindeverbände	26'600.00		24'600.00		38'285.40	
1500.3910.02	Interne Verrechnung Wegmeister						
1500.4200.01	Ersatzabgaben		30'000.00		25'000.00		27'307.70
1500.4409.01	Übrige Zinsen von Finanzvermögen		1'330.00		1'490.00		1'491.90
1500.4510.01	ALT Entnahme aus Feuerwehrfonds						
1500.4634.01	Beiträge von öffentlichen Unternehmungen						12'274.00
1500.9010.01	Abschluss SF Feuerwehr Ertragsüberschuss						
1500.9011.01	Abschluss SF Feuerwehr Aufwandüberschuss		14'670.00		7'510.00		8'043.15
<b>1610</b>	<b>Militärische Verteidigung</b>	<b>5'212.40</b>		<b>5'212.40</b>		<b>5'212.40</b>	
	Netto 31.12.		5'212.40		5'212.40		5'212.40
1610.3300.90	Planmässige Abschreibungen Sachanlagen	4'312.40		4'312.40		4'312.40	
1610.3320.90	Planmässige Abschreibungen immaterielle Anlagen						



Konto	Erfolgsrechnung Funktionale Gliederung ER	Budget 2026		Budget 2025		Rechnung 2024	
		Aufwand	Ertrag	Aufwand	Ertrag	Aufwand	Ertrag
1610.3636.01	Beiträge an private Organisationen ohne Erwerbszweck (Feldschützen)	900.00		900.00		900.00	
<b>1620</b>	<b>Zivilschutz</b> Netto 31.12.	<b>15'880.00</b>	<b>3'980.00</b> 11'900.00	<b>15'760.00</b>	<b>2'880.00</b> 12'880.00	<b>15'144.54</b>	<b>2'880.00</b> 12'264.54
1620.3010.01	Löhne des Verwaltungspersonal	600.00		630.00			
1620.3101.01	Betriebs-, Verbrauchsmaterial	250.00		1'090.00			
1620.3120.01	Ver- und Entsorgung Liegenschaften	2'050.00		2'450.00		1'869.74	
1620.3130.01	Verwaltungsvermögen Dienstleistungen Dritter (ZSO)	9'300.00		8'500.00		9'076.15	
1620.3130.02	Dienstleistungen Dritter						
1620.3134.01	Sachversicherungsprämien	630.00		540.00		621.10	
1620.3144.01	Unterhalt Hochbauten, Gebäude	850.00				1'202.55	
1620.3150.01	Unterhalt Büromöbel und -geräte						
1620.3160.01	ALT Mietzins Hohle für BKW						
1620.3300.41	Planmässige Abschreibungen Sachanlagen						
1620.3510.01	Einlage in Spezialfinanzierung						
1620.3612.01	Entschädigungen an Gemeinden und Gemeindeverbände	200.00		550.00		375.00	
1620.3910.02	Interne Verrechnung von Dienstleistungen	2'000.00		2'000.00		2'000.00	
1620.4200.01	Ersatzabgaben						
1620.4260.01	Rückerstattungen Dritter		800.00				
1620.4470.01	Pacht- und Mietzinse Liegenschaften VV (Zivilschutzräume Hohlingen)		2'880.00		2'880.00		2'880.00
1620.4510.01	ALT Entnahme aus Spezialfinanzierung des EK						
1620.4631.01	Beiträge von Kantonen und Konkordaten		300.00				
<b>1627</b>	<b>Regionaler Führungsstab</b> Netto 31.12.	<b>4'000.00</b>	<b>4'000.00</b>	<b>1'700.00</b>	<b>1'700.00</b>	<b>1'388.80</b>	<b>1'388.80</b>
1627.3612.01	Entschädigungen an Gemeinden und Gemeindeverbände (RFO)	1'700.00		1'700.00		1'388.80	
1627.3614.01	Entschädigung an öffentliche Unternehmungen	2'300.00					
<b>2</b>	<b>Bildung</b> Netto 31.12.	<b>1'130'941.45</b>	<b>271'852.00</b> 859'089.45	<b>991'322.35</b>	<b>251'520.00</b> 739'802.35	<b>974'060.80</b>	<b>252'424.40</b> 721'636.40
<b>2110</b>	<b>Kindergarten</b> Netto 31.12.	<b>1'200.00</b>	<b>1'200.00</b>	<b>1'200.00</b>	<b>1'200.00</b>	<b>1'200.00</b>	<b>1'200.00</b>
2110.3612.01	ALT Entschädigungen an Gemeinden und Gemeindeverbände						
2110.3612.02	ALT Entschädigungen an Gemeinden und Gemeindeverbände						
2110.3636.01	Beiträge an private Organisationen ohne Erwerbszweck (Spielgruppe)	1'200.00		1'200.00		1'200.00	
2110.4611.01	ALT Entschädigungen von Kantonen und Konkordaten						
2110.4612.01	ALT Entschädigungen von Gemeinden und Gemeindeverbänden						
<b>2111</b>	<b>Basisstufe</b> Netto 31.12.	<b>198'100.00</b>	<b>75'089.00</b> 123'011.00	<b>155'800.00</b>	<b>52'000.00</b> 103'800.00	<b>158'656.55</b>	<b>71'858.00</b> 86'798.55
2111.3612.01	Entschädigungen an Gemeinden (Betriebskosten)	53'620.00		36'800.00		28'899.15	

Konto	Erfolgsrechnung Funktionale Gliederung ER	Budget 2026		Budget 2025		Rechnung 2024	
		Aufwand	Ertrag	Aufwand	Ertrag	Aufwand	Ertrag
2111.3612.02	Entschädigungen an Gemeinden (Gehaltskosten)	144'480.00		119'000.00		129'757.40	
2111.4611.01	Entschädigungen von Kantonen		75'089.00		52'000.00		71'858.00
2111.4612.01	Entschädigungen von Gemeinden						
<b>2121</b>	<b>Primarstufe Thierachern</b> Netto 31.12.	<b>360'600.60</b>	<b>85'146.00</b> 275'454.60	<b>283'200.00</b>	<b>64'000.00</b> 219'200.00	<b>302'467.25</b>	<b>52'805.40</b> 249'661.85
2121.3612.01	Entschädigungen an Gemeinden und Gemeindeverbände (Betriebskosten)	72'582.85		52'200.00		51'416.35	
2121.3612.02	Entschädigungen an Gemeinden und Gemeindeverbände (Gehaltskosten)	231'017.75		170'000.00		178'773.70	
2121.3612.03	Entschädigungen an Gemeinden und Gemeindeverbände (Infrastrukturkosten)	57'000.00		61'000.00		72'277.20	
2121.4611.01	Entschädigungen von Kantonen und Konkordaten		85'146.00		64'000.00		52'805.40
2121.4612.01	Entschädigungen von Gemeinden und Gemeindeverbänden						
<b>2130</b>	<b>Sekundarstufe I</b> Netto 31.12.	<b>301'265.85</b>	<b>59'829.00</b> 241'436.85	<b>349'800.00</b>	<b>80'000.00</b> 269'800.00	<b>311'648.40</b>	<b>65'440.10</b> 246'208.30
2130.3612.01	Entschädigungen an Gemeinden und Gemeindeverbände (Betriebskosten)	59'409.95		68'000.00		55'845.65	
2130.3612.02	Entschädigungen an Gemeinden und Gemeindeverbände (Gehaltskosten)	173'192.90		183'000.00		168'295.35	
2130.3612.03	Entschädigungen an Gemeinden und Gemeindeverbände (Infrastrukturkosten)	48'663.00		68'800.00		75'861.05	
2130.3612.04	Entschädigungen an Gemeinden und Gemeindeverbände (Gymer, Quarta)	20'000.00		30'000.00		11'646.35	
2130.4611.01	Entschädigungen von Kantonen und Konkordaten		59'829.00		80'000.00		65'440.10
<b>2140</b>	<b>Musikschulen</b> Netto 31.12.	<b>17'000.00</b>	<b>17'000.00</b>	<b>15'000.00</b>	<b>15'000.00</b>	<b>18'651.75</b>	<b>18'651.75</b>
2140.3636.01	Beiträge an private Organisationen ohne Erwerbszweck	17'000.00		15'000.00		18'651.75	
<b>2170</b>	<b>Schulliegenschaften</b> Netto 31.12.	<b>89'075.00</b>	<b>89'075.00</b>	<b>40'905.00</b>	<b>7'800.00</b> 33'105.00	<b>42'182.35</b>	<b>15'620.40</b> 26'561.95
2170.3010.01	Löhne des Verwaltungs- und Betriebspersonals	10'500.00		10'500.00		8'327.15	
2170.3050.01	AG Beiträge AHV/IV/EO/ALV, Verwaltungskosten	760.00		600.00		542.20	
2170.3052.01	AG-Beiträge Pensionskasse			500.00		548.65	
2170.3053.01	AG-Beiträge an Unfallversicherungen	80.00		100.00		16.45	
2170.3054.01	AG-Beiträge an Familienausgleichskasse	190.00		190.00		118.90	
2170.3055.01	AG-Beiträge an Krankentaggeldversicherungen	70.00		70.00		55.15	
2170.3090.01	Aus- und Weiterbildung des Personals	350.00		500.00			
2170.3101.01	Betriebs-, Verbrauchsmaterial	1'200.00		1'200.00		593.05	
2170.3111.01	Maschinen, Geräte und Fahrzeuge	500.00		200.00			
2170.3120.02	Ver- und Entsorgung Liegenschaften	12'885.00		14'585.00		14'536.25	
2170.3120.99	Verwaltungsvermögen ALT Ver- und Entsorgung Liegenschaft Verwaltungsvermögen						

Konto	Erfolgsrechnung Funktionale Gliederung ER	Budget 2026		Budget 2025		Rechnung 2024	
		Aufwand	Ertrag	Aufwand	Ertrag	Aufwand	Ertrag
2170.3134.01	Sachversicherungsprämien	2'740.00		2'560.00		2'690.25	
2170.3144.01	Unterhalt Hochbauten, Gebäude	4'000.00		4'200.00		13'554.30	
2170.3150.01	Unterhalt Büromöbel und -geräte						
2170.3151.01	Unterhalt Apparate, Maschinen, Geräte, Fahrzeuge, Werkzeuge	500.00		500.00			
2170.3160.01	Miete und Pacht Liegenschaften	1'200.00		1'200.00		1'200.00	
2170.3300.30	Planmässige Abschreibungen übrige Tiefbauten						
2170.3300.40	Planmässige Abschreibungen Hochbauten	48'600.00					
2170.3300.60	Planmässige Abschreibungen Mobilien	1'500.00					
2170.3300.90	Planmässige Abschreibungen übrige Sachanlagen						
2170.3910.01	Interne Verrechnung von Dienstleistungen	4'000.00		4'000.00			
2170.4260.01	Rückerstattungen Dritter						20.20
2170.4470.01	Pacht- und Mietzinse Liegenschaften VV				7'800.00		15'600.20
<b>2180</b>	<b>Tagesbetreuung</b> Netto 31.12.	<b>14'250.00</b>	14'250.00	<b>7'300.00</b>	7'300.00	<b>3'944.95</b>	3'944.95
2180.3030.01	Temporäre Arbeitskräfte (Private Fahrten)	3'450.00		500.00			
2180.3632.01	Beiträge an Gemeinden und Gemeindeverbände	10'800.00		6'800.00		3'944.95	
2180.3637.01	Beiträge an private Haushalte						
2180.4240.04	Benützungsgebühren und Dienstleistungen						
<b>2190</b>	<b>Schulleitung und Schulverwaltung</b>						
2190.3130.01	ALT Schulsekretariat						
2190.3612.01	Entschädigungen an Gemeinden						
<b>2195</b>	<b>Schülertransporte</b> Netto 31.12.	<b>45'750.00</b>	<b>30'020.00</b> 15'730.00	<b>46'517.35</b>	<b>29'720.00</b> 16'797.35	<b>53'304.60</b>	<b>32'086.50</b> 21'218.10
2195.3010.01	Löhne des Verwaltungs- und Betriebspersonals	28'200.00		23'900.00		30'153.00	
2195.3010.02	Löhne des Verwaltungs- und Betriebspersonals	300.00		300.00		258.15	
2195.3030.01	Temporäre Arbeitskräfte (Private)	1'500.00		200.00		168.00	
2195.3030.02	ALT Temporäre Arbeitskräfte						
2195.3050.01	AG-Beiträge AHV/IV/EO/ALV, Verwaltungskosten	1'500.00		1'500.00		1'393.35	
2195.3053.01	AG-Beiträge an Unfallversicherungen	100.00		200.00		54.50	
2195.3054.01	AG-Beiträge an Familienausgleichskasse	400.00		400.00		302.60	
2195.3055.01	AG-Beiträge an Krankentaggeldversicherungen	200.00		200.00		141.00	
2195.3090.01	Aus- und Weiterbildung des Personals	1'200.00		1'100.00		1'530.00	
2195.3091.01	Personalwerbung						
2195.3130.01	Dienstleistungen Dritter						
2195.3130.01	Schülertransporte						
2195.3134.01	Sachversicherungsprämien	2'250.00		2'250.00		2'251.70	
2195.3137.01	Steuern und Abgaben	700.00		700.00		700.25	
2195.3151.01	Unterhalt Apparate, Maschinen, Geräte, Fahrzeuge, Werkzeuge	6'400.00		6'400.00		6'984.75	
2195.3300.60	Planmässige Abschreibungen Sachanlagen			6'367.35		6'367.30	
2195.3637.01	Beiträge an private Haushalte						
2195.3910.01	Interne Verrechnung von Dienstleistungen	3'000.00		3'000.00		3'000.00	
2195.4260.01	Rückerstattungen Dritter						87.45
2195.4611.01	Entschädigungen von Kantonen und Konkordaten		18'000.00		20'000.00		22'755.00

Konto	Erfolgsrechnung Funktionale Gliederung ER	Budget 2026		Budget 2025		Rechnung 2024	
		Aufwand	Ertrag	Aufwand	Ertrag	Aufwand	Ertrag
2195.4612.01	Entschädigungen von Gemeinden und Gemeindeverbänden (Vermietung)		10'920.00		8'620.00		8'144.05
2195.4612.02	Entschädigungen von Gemeinden und Gemeindeverbänden (Schülertransport)		1'100.00		1'100.00		1'100.00
<b>2197</b>	<b>Schulsozialdienst</b> Netto 31.12.	<b>17'000.00</b>	17'000.00	<b>15'200.00</b>	15'200.00	<b>15'212.60</b>	15'212.60
2197.3632.01	Beiträge an Gemeinden und Gemeindeverbände (Schulsozialarbeit)	17'000.00		15'200.00		15'212.60	
2197.4632.01	Beiträge von Gemeinden und Gemeindeverbände						
<b>2200</b>	<b>Sonderschulen</b> Netto 31.12.	<b>86'700.00</b>	<b>21'768.00</b> 64'932.00	<b>76'400.00</b>	<b>18'000.00</b> 58'400.00	<b>66'792.35</b>	<b>14'614.00</b> 52'178.35
2200.3612.01	Entschädigungen an Gemeinden und Gemeindeverbände	9'900.00		8'400.00		6'932.15	
2200.3612.02	Entschädigungen an Gemeinden und Gemeindeverbände	76'800.00		68'000.00		59'860.20	
2200.3612.03	Entschädigungen an Gemeinden und Gemeindeverbände						
2200.4611.01	Entschädigungen von Kantonen und Konkordaten		21'768.00		18'000.00		14'614.00
<b>3</b>	<b>Kultur, Sport und Freizeit, Kirche</b> Netto 31.12.	<b>40'610.00</b>	<b>2'500.00</b> 38'110.00	<b>41'595.00</b>	<b>4'000.00</b> 37'595.00	<b>38'351.31</b>	<b>4'496.00</b> 33'855.31
<b>3290</b>	<b>Übrige Kultur</b> Netto 31.12.	<b>38'050.00</b>	<b>2'500.00</b> 35'550.00	<b>38'915.00</b>	<b>4'000.00</b> 34'915.00	<b>36'858.01</b>	<b>4'496.00</b> 32'362.01
3290.3010.01	Löhne des Verwaltungs- und Betriebspersonals	1'500.00		1'000.00		1'781.45	
3290.3050.01	AG-Beiträge AHV/IV/EO/ALV, Verwaltungskosten	110.00					
3290.3053.01	AG-Beiträge an Unfallversicherungen	10.00		5.00		3.50	
3290.3055.01	AG-Beiträge an Krankentaggeldversicherungen	10.00					
3290.3120.01	Ver- und Entsorgung Liegenschaft	700.00		500.00		584.00	
3290.3120.02	Ver- und Entsorgung Liegenschaft	5'700.00		5'000.00		6'419.36	
3290.3120.03	Verwaltungsvermögen (Wasser, Abwasser, Abfall)						
3290.3130.01	ALT Ver- und Entsorgung Liegenschaft						
3290.3130.01	Verwaltungsvermögen (Schützenhaus)	870.00		1'350.00		74.60	
3290.3134.01	Dienstleistungen Dritter (Jungbürger)	250.00		260.00		233.10	
3290.3144.01	Sachversicherungsprämien	1'000.00		1'000.00		7.00	
3290.3151.01	Unterhalt Hochbauten, Gebäude	500.00		2'000.00			
3290.3160.01	Unterhalt Apparate, Maschinen, Geräte, Fahrzeuge, Werkzeuge	20'000.00		20'000.00		20'000.00	
3290.3170.01	Miete und Pacht Liegenschaften						
3290.3634.01	ALT Reisekosten/Spesen	3'900.00		3'900.00		3'727.00	
3290.3636.01	Beiträge an öffentliche Unternehmungen	2'100.00		2'400.00		3'640.00	
3290.3636.02	Beiträge an private Organisationen ohne Erwerbszweck (Dorfvereine)	500.00		600.00		388.00	
3290.3910.01	Beiträge an private Organisationen ohne Erwerbszweck (Übrige Kultur)	900.00		900.00			
	Interne Verrechnung von Dienstleistungen						



Konto	Erfolgsrechnung Funktionale Gliederung ER	Budget 2026		Budget 2025		Rechnung 2024	
		Aufwand	Ertrag	Aufwand	Ertrag	Aufwand	Ertrag
3290.4260.01	Rückerstattungen Dritter						
3290.4472.01	Vergütung für Benützungen		500.00		2'000.00		1'496.00
3290.4612.01	Liegenschaften VV						
	Entschädigungen von Gemeinden		2'000.00		2'000.00		3'000.00
	und Gemeindeverbänden						
<b>3410</b>	<b>Sport</b>						
3410.3660.40	Planmässige Abschreibung						
	Investitionsbeiträge						
<b>3420</b>	<b>Freizeit</b>	<b>2'560.00</b>		<b>2'680.00</b>		<b>1'493.30</b>	
	Netto 31.12.		2'560.00		2'680.00		1'493.30
3420.3010.01	ALT Löhne des Verwaltungs- und						
	Betriebspersonals						
3420.3053.01	ALT AG-Beiträge an						
	Unfallversicherungen						
3420.3055.01	ALT AG-Beiträge an						
	Krankentaggeldversicherungen						
3420.3151.01	Unterhalt Apparate, Maschinen,	800.00		800.00		265.70	
	Geräte, Fahrzeuge, Werkzeuge						
3420.3635.01	Beiträge an private	600.00		700.00		300.00	
	Unternehmungen (Sport und						
	Freizeit)						
3420.3636.01	Beiträge an private	160.00		180.00		157.60	
	Organisationen ohne						
	Erwerbszweck (Berner						
	Wanderwege)						
3420.3636.02	Beiträge an private	500.00		500.00		270.00	
	Organisationen ohne						
	Erwerbszweck (Ferienpass)						
3420.3910.02	Interne Verrechnung von	500.00		500.00		500.00	
	Dienstleistungen						
3420.4390.01	Übriger Ertrag						
<b>4</b>	<b>Gesundheit</b>	<b>2'150.00</b>		<b>2'150.00</b>		<b>1'590.00</b>	
	Netto 31.12.		2'150.00		2'150.00		1'590.00
<b>4330</b>	<b>Schulgesundheitsdienst</b>	<b>550.00</b>		<b>550.00</b>		<b>330.00</b>	
	Netto 31.12.		550.00		550.00		330.00
4330.3136.01	Honorare privatärztlicher	550.00		550.00		330.00	
	Tätigkeiten						
<b>4331</b>	<b>Schulzahnpflege</b>	<b>1'600.00</b>		<b>1'600.00</b>		<b>1'260.00</b>	
	Netto 31.12.		1'600.00		1'600.00		1'260.00
4331.3136.01	Honorare zahnärztlicher	1'600.00		1'600.00		1'260.00	
	Tätigkeiten (Pauschalbetrag)						
4331.3136.02	Honorare zahnärztlicher						
	Tätigkeiten (weitergehende						
	Kosten)						
<b>5</b>	<b>Soziale Sicherheit</b>	<b>845'100.00</b>	<b>48'700.00</b>	<b>803'700.00</b>	<b>28'720.00</b>	<b>729'734.75</b>	<b>40'647.90</b>
	Netto 31.12.		796'400.00		774'980.00		689'086.85
<b>5310</b>	<b>Alters- und</b>	<b>14'350.00</b>	<b>700.00</b>	<b>14'350.00</b>	<b>700.00</b>	<b>14'000.00</b>	<b>655.00</b>
	<b>Hinterlassenenversicherung</b>						
	<b>AHV</b>						
	Netto 31.12.		13'650.00		13'650.00		13'345.00
5310.3090.01	Aus- und Weiterbildung des	350.00		350.00			
	Personals						
5310.3910.01	Interne Verrechnung von	14'000.00		14'000.00		14'000.00	
	Dienstleistungen						
5310.4611.01	Entschädigungen von Kantonen		700.00		700.00		655.00
	und Konkordaten						

Konto	Erfolgsrechnung Funktionale Gliederung ER	Budget 2026		Budget 2025		Rechnung 2024	
		Aufwand	Ertrag	Aufwand	Ertrag	Aufwand	Ertrag
<b>5320</b>	<b>Ergänzungsleistungen AHV/IV</b> Netto 31.12.	<b>197'200.00</b>		<b>205'000.00</b>		<b>189'094.00</b>	
			197'200.00		205'000.00		189'094.00
5320.3631.01	Beiträge an Kantone und Konkordate	197'200.00		205'000.00		189'094.00	
<b>5350</b>	<b>Leistungen an das Alter</b> Netto 31.12.	<b>250.00</b>		<b>250.00</b>		<b>60.00</b>	
			250.00		250.00		60.00
5350.3199.01	Übriger Betriebsaufwand	250.00		250.00		60.00	
<b>5410</b>	<b>Familienzulagen</b> Netto 31.12.	<b>4'250.00</b>		<b>4'200.00</b>		<b>2'803.00</b>	
			4'250.00		4'200.00		2'803.00
5410.3631.01	Beiträge an Kantone und Konkordate	4'250.00		4'200.00		2'803.00	
<b>5440</b>	<b>Jugendschutz allgemein</b> Netto 31.12.	<b>7'200.00</b>		<b>7'000.00</b>		<b>6'626.10</b>	
			7'200.00		7'000.00		6'626.10
5440.3612.01	Entschädigungen an Gemeinden und Gemeindeverbände	7'200.00		7'000.00		6'626.10	
<b>5450</b>	<b>Leistungen an Familien allgemein</b>						
5450.3636.01	Beiträge an private Organisationen ohne Erwerbszweck						
<b>5451</b>	<b>Kinderkrippen und Kinderhorte</b> Netto 31.12.	<b>64'000.00</b>	<b>48'000.00</b>	<b>39'000.00</b>	<b>28'020.00</b>	<b>53'991.10</b>	<b>39'992.90</b>
			16'000.00		10'980.00		13'998.20
5451.3637.01	Beiträge an private Haushalte	60'000.00		35'000.00		49'991.10	
5451.3910.01	Interne Verrechnung von Dienstleistungen	4'000.00		4'000.00		4'000.00	
5451.4260.01	Rückerstattungen						
5451.4610.01	Entschädigungen vom Bund				20.00		
5451.4611.01	Entschädigungen von Kantonen und Konkordaten		48'000.00		28'000.00		39'992.90
<b>5710</b>	<b>Beihilfen</b>						
5710.3637.01	ALT Beiträge an private Haushalte						
<b>5721</b>	<b>Freiwillige wirtschaftliche Hilfe</b>						
5721.3637.01	ALT Beiträge an private Haushalte						
5721.4502.01	ALT Entnahmen aus Legaten und Stiftungen						
<b>5790</b>	<b>Sozialhilfe</b> Netto 31.12.	<b>1'000.00</b>		<b>1'200.00</b>		<b>1'062.00</b>	
			1'000.00		1'200.00		1'062.00
5790.3636.01	Beiträge an private Organisationen ohne Erwerbszweck	1'000.00		1'200.00		1'062.00	
<b>5796</b>	<b>Regionaler Sozialdienst</b> Netto 31.12.	<b>13'700.00</b>		<b>15'700.00</b>		<b>8'408.80</b>	
			13'700.00		15'700.00		8'408.80
5796.3632.01	Beiträge an Gemeinden und Gemeindeverbände	13'000.00		15'000.00		7'708.80	
5796.3910.01	Interne Verrechnung von Dienstleistungen	700.00		700.00		700.00	
<b>5799</b>	<b>Lastenausgleich Soziales</b> Netto 31.12.	<b>543'150.00</b>		<b>517'000.00</b>		<b>453'689.75</b>	
			543'150.00		517'000.00		453'689.75

Konto	Erfolgsrechnung Funktionale Gliederung ER	Budget 2026		Budget 2025		Rechnung 2024	
		Aufwand	Ertrag	Aufwand	Ertrag	Aufwand	Ertrag
5799.3611.01	Entschädigungen an Kantone und Konkordate	543'150.00		517'000.00		453'689.75	
<b>6</b>	<b>Verkehr und Nachrichtenübermittlung</b>	<b>361'152.75</b>	<b>82'500.00</b>	<b>318'435.90</b>	<b>72'970.00</b>	<b>302'979.40</b>	<b>63'762.65</b>
	Netto 31.12.		278'652.75		245'465.90		239'216.75
<b>6150</b>	<b>Gemeindestrassen</b>	<b>269'152.75</b>	<b>82'500.00</b>	<b>224'835.90</b>	<b>72'970.00</b>	<b>219'765.75</b>	<b>63'762.65</b>
	Netto 31.12.		186'652.75		151'865.90		156'003.10
6150.3010.01	Löhne des Verwaltungs- und Betriebspersonals	83'735.00		75'700.00		77'461.05	
6150.3010.02	Löhne des Verwaltungs- und Betriebspersonals (Stellvertretungen)	46'000.00		9'800.00		11'424.60	
6150.3010.03	Löhne des Verwaltungs- und Betriebspersonals (Lohnfortzahlungen)					184.95	
6150.3010.09	Löhne des Verwaltungs- und Betriebspersonals (Lohnausfallentschädigungen)					-184.95	
6150.3050.01	AG-Beiträge AHV/IV/EO/ALV, Verwaltungskosten	8'900.00		5'100.00		5'820.60	
6150.3052.01	AG-Beitrag Pensionskasse	6'600.00		4'400.00		4'271.40	
6150.3053.01	AG-Beiträge an Unfallversicherungen	900.00		700.00		579.70	
6150.3054.01	AG-Beiträge an Familienausgleichskasse	1'800.00		1'400.00		1'286.35	
6150.3055.01	AG-Beiträge an Krankentaggeldversicherungen	850.00		550.00		600.30	
6150.3090.01	Aus- und Weiterbildungs des Personals	500.00		500.00			
6150.3101.01	Betriebs-, Verbrauchsmaterial	7'800.00		7'300.00		6'477.65	
6150.3101.02	Betriebs-, Verbrauchsmaterial (Hausnummern und Strassenschilder)	2'300.00		2'700.00		734.00	
6150.3111.01	Maschinen, Geräte und Fahrzeuge	1'500.00		2'000.00			
6150.3120.01	Ver- und Entsorgung Liegenschaft	4'500.00		4'000.00		4'491.20	
6150.3130.01	Verwaltungsvermögen						
6150.3130.01	Dienstleistungen Dritter	1'000.00		1'000.00		1'023.00	
6150.3130.02	Dienstleistungen Dritter (Natelabo)			300.00		255.40	
6150.3132.01	Honorare externe Berater, Gutachter, Fachexperten etc.	1'000.00		5'000.00			
6150.3134.01	Sachversicherungsprämien	5'150.00		4'010.00		4'087.50	
6150.3141.01	Unterhalt Strassen / Verkehrswege	38'700.00		42'100.00		45'337.30	
6150.3141.02	ALT Betriebs- und Verbrauchsmaterial						
6150.3149.01	Unterhalt übrige Sachanlagen	9'250.00		10'000.00		10'054.55	
6150.3151.01	Unterhalt Apparate, Maschinen, Geräte, Fahrzeuge, Werkzeuge	8'500.00		10'000.00		11'142.15	
6150.3161.01	Mieten, Benützungskosten Anlagen	2'200.00		2'800.00		1'866.95	
6150.3170.01	Reisekosten und Spesen	1'480.00		900.00		257.60	
6150.3300.10	Planmässige Abschreibungen Sachanlagen	23'781.30		14'977.20		12'677.50	
6150.3300.30	Planmässige Abschreibungen Sachanlagen	760.00					
6150.3300.60	Planmässige Abschreibungen Sachanlagen	7'123.80		14'814.20		14'438.05	
6150.3300.90	Planmässige Abschreibungen Sachanlagen	2'745.10		2'784.50		3'401.35	
6150.3320.90	Planmässige Abschreibungen immaterielle Anlagen	2'077.55		2'000.00		2'077.55	
6150.4260.01	Rückerstattungen Dritter		500.00		650.00		5'482.85
6150.4260.02	ALT Rückerstattungen Dritter						
6150.4612.01	Entschädigungen von Gemeinden und Gemeindeverbänden		38'300.00		29'320.00		25'275.00

Konto	Erfolgsrechnung Funktionale Gliederung ER	Budget 2026		Budget 2025		Rechnung 2024	
		Aufwand	Ertrag	Aufwand	Ertrag	Aufwand	Ertrag
6150.4631.01	Beiträge von Kantonen und Konkordaten		3'400.00		3'000.00		3'389.80
6150.4910.01	Interne Verrechnung von Dienstleistungen		40'300.00		40'000.00		29'615.00
<b>6290</b>	<b>Öffentlicher Verkehr</b> Netto 31.12.	<b>600.00</b>	600.00	<b>600.00</b>	600.00	<b>609.85</b>	609.85
6290.3632.01	Beiträge an Gemeinden und Gemeindeverbände	600.00		600.00		609.85	
6290.3910.01	Interne Verrechnung von Dienstleistungen						
<b>6291</b>	<b>Gemeindeanteil Öffentlicher Verkehr</b> Netto 31.12.	<b>91'400.00</b>	91'400.00	<b>93'000.00</b>	93'000.00	<b>82'603.80</b>	82'603.80
6291.3621.60	Finanz- und Lastenausgleich an Kanton	91'400.00		93'000.00		82'603.80	
<b>7</b>	<b>Umweltschutz und Raumordnung</b> Netto 31.12.	<b>691'655.75</b>	<b>639'974.40</b>	<b>650'134.75</b>	<b>592'324.85</b>	<b>559'191.78</b>	<b>525'094.93</b>
			51'681.35		57'809.90		34'096.85
<b>7101</b>	<b>Wasserversorgung [Gemeindebetrieb]</b>	<b>235'179.75</b>	<b>235'179.75</b>	<b>209'211.45</b>	<b>209'211.45</b>	<b>220'240.03</b>	<b>220'240.03</b>
7101.3090.01	Aus- und Weiterbildung des Personals						
7101.3101.01	Betriebs-, Verbrauchsmaterial	850.00		850.00		798.70	
7101.3105.01	Lebensmittel	89'000.00		80'000.00		79'349.33	
7101.3111.01	Maschinen, Geräte und Fahrzeuge	6'300.00		3'000.00		2'933.50	
7101.3132.01	Honorare externe Berater, Gutachter, Fachexperten etc.	2'000.00		3'500.00		2'000.00	
7101.3134.01	Sachversicherungsprämien						
7101.3143.01	Unterhalt übrige Tiefbauten	9'000.00		12'500.00		20'023.85	
7101.3151.01	Unterhalt Apparate, Maschinen, Geräte, Fahrzeuge, Werkzeuge	27'500.00		6'500.00		7'554.50	
7101.3180.01	Wertberichtigungen auf Forderungen						
7101.3181.01	Tatsächliche Forderungsverluste						
7101.3199.01	Übriger Betriebsaufwand	800.00		2'000.00		708.80	
7101.3300.30	Planmässige Abschreibungen Sachanlagen	18'386.00		19'186.45		18'373.40	
7101.3300.90	Planmässige Abschreibungen Sachanlagen						
7101.3301.30	Ausserplanmässige Abschreibungen übrige Tiefbauten					3'181.45	
7101.3320.90	Planmässige Abschreibungen immaterielle Anlagen	1'838.75		2'000.00		1'838.75	
7101.3406.01	ALT Langfr. Kreditzinsen						
7101.3409.01	Übrige Passivzinsen	13'740.00		14'700.00		10'858.75	
7101.3510.01	ALT Einlage Grabfonds						
7101.3510.10	Einlagen in Spezialfinanzierungen EK	39'585.00		39'585.00		50'558.00	
7101.3510.50	Einlagen in Spezialfinanzierungen EK	3'750.00		3'750.00		2'500.00	
7101.3612.01	Entschädigungen an Gemeinden und Gemeindeverbände (Int. V. Verwaltung)	6'500.00		6'500.00		6'500.00	
7101.3612.02	Entschädigungen an Gemeinden und Gemeindeverbände (Int. V. Wegmeister)	15'000.00		14'300.00		12'100.00	
7101.3612.03	Entschädigungen an Gemeinden und Gemeindeverbände						
7101.3612.04	Entschädigungen an Gemeinden und Gemeindeverbände (Int. V. GR und ISK)	700.00		700.00		736.00	



Konto	Erfolgsrechnung Funktionale Gliederung ER	Budget 2026		Budget 2025		Rechnung 2024	
		Aufwand	Ertrag	Aufwand	Ertrag	Aufwand	Ertrag
7101.3636.01	Beiträge an private Organisationen	230.00		140.00		225.00	
7101.3940.01	ALT Zins Verwaltungsvermögen						
7101.4240.01	Benützungsgebühren und Dienstleistungen (Grundgebühren)		78'000.00		78'000.00		77'934.25
7101.4240.02	Benützungsgebühren und Dienstleistungen (Verbrauchsgebühren)		68'000.00		72'000.00		63'984.65
7101.4240.50	Anschlussgebühren		3'750.00		3'750.00		2'500.00
7101.4260.01	Rückerstattungen Dritter		25'000.00		6'000.00		7'089.85
7101.4409.01	Übrige Zinsen von Finanzvermögen		14'260.00		14'300.00		14'179.55
7101.4510.01	ALT Bezug SF						
7101.4510.02	Rechnungsausgleich						
7101.4510.03	ALT Bezug SF Werterhalt						
7101.4510.10	ALT Bezug SF Feuerwehr WE						
7101.9010.01	Entnahme aus Spezialfinanzierung des EK		20'224.75		21'186.45		31'677.00
7101.9011.01	Abschluss SF Wasser Ertragsüberschuss						
	Abschluss SF Wasser Aufwandüberschuss		25'945.00		13'975.00		22'874.73
<b>7201</b>	<b>Abwasserentsorgung [Gemeindebetrieb]</b>	<b>230'853.85</b>	<b>230'853.85</b>	<b>187'504.30</b>	<b>187'504.30</b>	<b>156'717.50</b>	<b>156'717.50</b>
7201.3101.01	Betriebs-, Verbrauchsmaterial	7'850.00		7'400.00		1'949.25	
7201.3111.01	Maschinen, Geräte und Fahrzeuge						
7201.3120.01	Ver- und Entsorgung Liegenschaft	500.00		500.00		479.05	
7201.3132.01	Verwaltungsvermögen						
	Honorare externe Berater, Gutachter, Fachexperten etc.	42'000.00		27'000.00		9'493.70	
7201.3143.01	Unterhalt übrige Tiefbauten	20'900.00		5'400.00		13'818.20	
7201.3180.01	Wertberichtigungen auf Forderungen						
7201.3181.01	Tatsächliche Forderungsverluste						
7201.3300.30	Planmässige Abschreibungen Sachanlagen	11'380.30		8'981.30		3'029.25	
7201.3300.40	Planmässige Abschreibungen Sachanlagen	1'746.00		1'746.00		1'746.00	
7201.3320.90	Planmässige Abschreibungen immaterielle Anlagen	9'200.00		7'113.75		2'913.80	
7201.3409.01	Übrige Passivzinsen	8'400.00		6'390.00		2'950.75	
7201.3510.10	Einlagen in Spezialfinanzierungen EK	63'690.00		65'904.00		65'349.35	
7201.3510.50	Einlagen in Spezialfinanzierungen EK	3'750.00		3'750.00		4'700.00	
7201.3612.01	Entschädigungen an Gemeinden und Gemeindeverbände (Int. V. Verwaltung)	12'100.00		12'100.00		12'100.00	
7201.3612.02	Entschädigungen an Gemeinden und Gemeindeverbände (Int. V. Wegmeister)	15'900.00		6'720.00		4'015.00	
7201.3612.03	Entschädigungen an Gemeinden und Gemeindeverbände						
7201.3612.04	Entschädigungen an Gemeinden und Gemeindeverbände (Int. V. GR und ISK)	700.00		700.00		651.40	
7201.3632.20	Beiträge an Gemeinden und Gemeindeverbände	27'000.00		30'000.00		19'694.55	
7201.3660.01	Planmässige Abschreibung Investitionsbeiträge	5'737.55		3'799.25		2'402.05	
7201.3661.21	Ausseplanmässige Abschreibungen Investitionsbeiträge						
7201.3940.01	ALT Zins Verwaltungsvermögen						
7201.4240.01	Benützungsgebühren und Dienstleistungen (Grundgebühren)		68'000.00		68'000.00		68'384.60

Konto	Erfolgsrechnung Funktionale Gliederung ER	Budget 2026		Budget 2025		Rechnung 2024	
		Aufwand	Ertrag	Aufwand	Ertrag	Aufwand	Ertrag
7201.4240.02	Benützungsgebühren und Dienstleistungen (Verbrauchsgebühren)		53'000.00		59'000.00		50'705.15
7201.4240.03	Benützungsgebühren und Dienstleistungen (Regenabwassergebühren)		7'000.00		7'000.00		7'300.00
7201.4240.50	Anschlussgebühren		3'750.00		3'750.00		4'700.00
7201.4260.01	Rückerstattungen Dritter		1'100.00		1'100.00		3'695.80
7201.4260.99	ALT Bilanzierung Kontokorrent ARA Thunersee						
7201.4409.01	Übrige Zinsen von Finanzvermögen		8'610.00		7'690.00		7'784.90
7201.4510.10	Entnahme aus Spezialfinanzierung des EK		28'048.00		21'640.30		12'990.70
7201.4611.01	Entschädigungen von Kantonen und Konkordaten						
7201.4631.01	Beiträge von Kantonen		500.00		1'000.00		1'156.35
7201.9010.01	Abschluss SF Abwasser Ertrag					11'425.15	
7201.9011.01	Abschluss SF Abwasser Aufwand		60'845.85		18'324.00		
<b>7301</b>	<b>Abfall [Gemeindebetrieb]</b>	<b>84'230.00</b>	<b>84'230.00</b>	<b>84'170.00</b>	<b>84'170.00</b>	<b>84'922.90</b>	<b>84'922.90</b>
7301.3090.01	Aus- und Weiterbildung des Personal			500.00			
7301.3101.01	Betriebs-, Verbrauchsmaterial	4'000.00		4'000.00		3'846.32	
7301.3101.99	ALT Bilanzierung Bestand per 01.01.2022						
7301.3111.01	Maschinen, Geräte und Fahrzeuge	1'500.00		1'000.00			
7301.3130.01	Dienstleistungen Dritter (Kehrichtabfahren)	16'600.00		16'600.00		16'602.30	
7301.3130.02	Dienstleistungen Dritter (Sonderabfahren)	20'480.00		18'520.00		18'778.93	
7301.3130.03	Dienstleistungen Dritter (Portokosten)	200.00		300.00		162.95	
7301.3149.01	Unterhalt übrige Sachanlagen			5'000.00			
7301.3170.01	Reisekosten und Spesen			50.00		42.00	
7301.3180.01	Wertberichtigungen auf Forderungen						
7301.3181.01	Tatsächliche Forderungsverluste						
7301.3510.01	ALT Einlage in RA						
7301.3612.01	Entschädigungen an Gemeinden und Gemeindeverbände (Int. V. Verwaltung)	4'000.00		4'000.00		4'000.00	
7301.3612.02	Entschädigungen an Gemeinden und Gemeindeverbände (Int. V. Wegmeister)	4'400.00		5'300.00		6'160.00	
7301.3612.04	Entschädigungen an Gemeinden und Gemeindeverbände (Int. V. GR und ISK)	700.00		1'400.00		265.15	
7301.3632.01	Beiträge an Gemeinden und Gemeindeverbände (AVAG Betriebskosten)	25'000.00		25'000.00		25'148.10	
7301.3632.02	Beiträge an Gemeinden und Gemeindeverbände (Tierkadaverbeseitigung)	3'000.00		2'500.00		3'354.75	
7301.4240.01	Benützungsgebühren und Dienstleistungen (Grundgebühren Kehricht)		35'670.00		35'670.00		35'613.75
7301.4240.02	Benützungsgebühren und Dienstleistungen (Gebühren Sonderabfall)		13'000.00		12'000.00		13'929.40
7301.4250.01	Verkäufe (Gebühren und Kehrichtmarken und -säcke)		6'000.00		6'000.00		5'853.15
7301.4260.01	Rückerstattungen Dritter		29'000.00		29'000.00		29'025.45
7301.4409.01	Übrige Zinsen von Finanzvermögen		560.00		520.00		501.15
7301.4510.01	ALT Entnahme RA						
7301.9010.01	Abschluss SF Kehricht Ertragsüberschuss	4'350.00				6'562.40	
7301.9011.01	Abschluss SF Kehricht Aufwandüberschuss				980.00		

Konto	Erfolgsrechnung Funktionale Gliederung ER	Budget 2026		Budget 2025		Rechnung 2024	
		Aufwand	Ertrag	Aufwand	Ertrag	Aufwand	Ertrag
<b>7410</b>	<b>Gewässerverbauungen</b> Netto 31.12.	<b>22'148.45</b>		<b>22'500.00</b>		<b>7'231.30</b>	
			22'148.45		22'500.00		7'231.30
7410.3142.01	Unterhalt Wasserbau	6'800.00		6'000.00		7'231.30	
7410.3300.20	Planmässige Abschreibungen Sachanlagen	1'600.00		3'000.00			
7410.3320.90	Planmässige Abschreibungen immaterielle Anlagen	5'248.45		5'000.00			
7410.3660.70	Planmässige Abschreibung Investitionsbeiträge						
7410.3910.01	Interne Verrechnung	8'500.00		8'500.00			
7410.4260.01	Rückerstattungen Dritter						
7410.4611.01	Entschädigungen von Kantonen und Konkordaten						
<b>7500</b>	<b>Arten- und Landschaftsschutz</b> Netto 31.12.	<b>2'168.90</b>		<b>3'200.00</b>		<b>2'992.90</b>	
			2'168.90		3'200.00		2'992.90
7500.3130.01	Dienstleistungen Dritter					529.00	
7500.3132.01	Honorare externe Berater, Gutachter, Fachexperten etc.			1'000.00		2'463.90	
7500.3660.01	Planmässige Abschreibung Investitionsbeiträge	2'168.90		2'200.00			
<b>7710</b>	<b>Friedhof und Bestattung allgemein</b> Netto 31.12.	<b>19'544.35</b>		<b>28'981.55</b>		<b>20'155.35</b>	
			19'544.35		28'981.55		20'155.35
7710.3199.01	Übriger Betriebsaufwand						
7710.3632.01	Beiträge an Gemeinden und Gemeindeverbände	16'544.35		25'981.55		17'155.35	
7710.3910.01	Interne Verrechnung von Dienstleistungen	3'000.00		3'000.00		3'000.00	
<b>7716</b>	<b>Regionale Friedhoforganisation</b>	<b>39'269.50</b>	<b>39'269.50</b>	<b>76'831.20</b>	<b>76'831.20</b>	<b>52'257.85</b>	<b>52'257.85</b>
7716.3101.01	Betriebs-, Verbrauchsmaterial	500.00		500.00		583.30	
7716.3111.01	Maschinen, Geräte und Fahrzeuge	200.00		200.00			
7716.3120.01	Ver- und Entsorgung Liegenschaft	3'700.00		2'600.00		1'836.90	
7716.3130.01	Verwaltungsvermögen						
7716.3130.01	Dienstleistungen Dritter	25'000.00		43'700.00		27'221.30	
7716.3130.02	Dienstleistungen Dritter (Grabfonds)			7'800.00		8'840.40	
7716.3130.03	Dienstleistungen Dritter						
7716.3131.01	Planung und Projektierung Dritter						
7716.3134.01	Sachversicherungsprämien	570.00		540.00		565.25	
7716.3141.01	Unterhalt Strassen / Verkehrswege						
7716.3144.01	Unterhalt Hochbauten, Gebäude	300.00					
7716.3151.01	Unterhalt Apparate, Maschinen, Geräte, Fahrzeuge, Werkzeuge	500.00		200.00			
7716.3161.01	Mieten, Benützungskosten Anlagen	2'500.00		2'500.00		2'279.50	
7716.3180.01	Wertberichtigungen auf Forderungen					350.00	
7716.3181.01	Tatsächliche Forderungsverluste						
7716.3199.01	Übriger Betriebsaufwand	200.00		200.00			
7716.3300.01	Planmässige Abschreibungen Sachanlagen						
7716.3300.10	Planmässige Abschreibungen Sachanlagen						
7716.3300.30	Planmässige Abschreibungen Sachanlagen	2'361.35		2'361.35		2'361.30	
7716.3300.40	Planmässige Abschreibungen Sachanlagen	2'198.15		2'139.85		1'264.85	
7716.3300.60	Planmässige Abschreibungen Sachanlagen						
7716.3300.90	Planmässige Abschreibungen Sachanlagen						

Konto	Erfolgsrechnung Funktionale Gliederung ER	Budget 2026		Budget 2025		Rechnung 2024	
		Aufwand	Ertrag	Aufwand	Ertrag	Aufwand	Ertrag
7716.3409.01	Übrige Passivzinsen	1'240.00		1'410.00		1'106.35	
7716.3510.01	Einlagen in Spezialfinanzierungen EK (Grabfonds)			12'680.00		5'848.70	
7716.3612.01	Entschädigungen an Gemeinden und Gemeindeverbände						
7716.4240.01	Benützungsgebühren und Dienstleistungen		6'600.00		6'600.00		4'893.90
7716.4240.02	Benützungsgebühren und Dienstleistungen (Grabfonds)				12'000.00		5'100.00
7716.4409.01	Übrige Zinsen von Finanzvermögen (Grabfonds)				680.00		748.70
7716.4510.01	Entnahme aus Spezialfinanzierung des EK (Grabfonds)				7'800.00		8'840.40
7716.4632.01	Beiträge von Gemeinden und Gemeindeverbände		32'669.50		49'751.20		32'674.85
<b>7717</b>	<b>Spezialfinanzierung Grabunterhalt</b>	<b>14'870.00</b>	<b>14'870.00</b>				
7717.3130.01	Dienstleistungen Dritter	7'100.00					
7717.3893.01	Einlagen in Spezialfinanzierung	7'770.00					
7717.4240.01	Benützungsgebühren und Dienstleistungen		7'000.00				
7717.4409.01	Übrige Zinsen von Finanzvermögen		770.00				
7717.4893.01	Entnahme aus Spezialfinanzierung		7'100.00				
<b>7792</b>	<b>Hundetoiletten Netto 31.12.</b>	<b>5'935.00</b>	<b>5'700.00</b> 235.00	<b>5'800.00</b>	<b>5'700.00</b> 100.00	<b>6'337.60</b>	<b>5'270.00</b> 1'067.60
7792.3101.01	Betriebs-, Verbrauchsmaterial	1'250.00		1'500.00		1'137.60	
7792.3180.01	Wertberichtigungen auf Forderungen	85.00				85.00	
7792.3181.01	Tatsächliche Forderungsverluste						
7792.3612.01	ALT Entschädigungen an Gemeinden und Gemeindeverbände						
7792.3910.01	Interne Verrechnung	4'600.00		4'300.00		5'115.00	
7792.4033.01	Hundetaxe		5'700.00		5'700.00		5'270.00
7792.4290.01	ALT Übrige Entgelte						
<b>7900</b>	<b>Raumordnung allgemein Netto 31.12.</b>	<b>35'355.95</b>	<b>26'681.30</b> 8'674.65	<b>29'836.25</b>	<b>25'247.90</b> 4'588.35	<b>6'336.35</b>	<b>1'747.90</b> 4'588.45
7900.3132.01	Honorare externe Berater, Gutachter, Fachexperten etc.						
7900.3300.90	Planmässige Abschreibungen Sachanlagen						
7900.3320.90	Planmässige Abschreibungen immaterielle Anlagen	35'355.95		29'836.25		6'336.35	
7900.4510.01	Entnahme aus Spezialfinanzierung des EK		26'681.30		25'247.90		1'747.90
<b>7906</b>	<b>Regionale Planungsgruppen Netto 31.12.</b>	<b>2'100.00</b>	<b>2'100.00</b>	<b>2'100.00</b>	<b>2'100.00</b>	<b>2'000.00</b>	<b>2'000.00</b>
7906.3632.01	Beiträge an Gemeinden und Gemeindeverbände	2'100.00		2'100.00		2'000.00	
<b>7909</b>	<b>Mehrwertabschöpfung Netto 31.12.</b>	<b>3'190.00</b>	<b>3'190.00</b>	<b>3'660.00</b>	<b>3'660.00</b>	<b>3'938.75</b>	<b>3'938.75</b>
7909.3510.01	Einlagen in Spezialfinanzierungen EK						
7909.3701.01	Mehrwertabschöpfung, Anteil Kantone und Konkordate						
7909.4022.01	Mehrwertabschöpfung Vermögensgewinnsteuern						
7909.4309.01	ALT Übriger betrieblicher Ertrag						



Konto	Erfolgsrechnung Funktionale Gliederung ER	Budget 2026		Budget 2025		Rechnung 2024	
		Aufwand	Ertrag	Aufwand	Ertrag	Aufwand	Ertrag
7909.4409.01	Mehrwertabschöpfung, Übrige Zinsen von Finanzvermögen		3'190.00		3'660.00		3'938.75
7909.4707.01	Mehrwertabschöpfung, Durchlaufende Beiträge von privaten Haushalten						
<b>8</b>	<b>Volkswirtschaft</b> Netto 31.12.	<b>1'560.00</b> 32'440.00	<b>34'000.00</b>	<b>1'335.00</b> 33'765.00	<b>35'100.00</b>	<b>1'408.70</b> 31'878.25	<b>33'286.95</b>
<b>8110</b>	<b>Verwaltung, Vollzug und Kontrolle</b> Netto 31.12.	<b>1'560.00</b>		<b>1'335.00</b>	<b>100.00</b>	<b>1'408.70</b>	
			1'560.00		1'235.00		1'408.70
8110.3010.01	Löhne des Verwaltungs- und Betriebspersonals	1'200.00		1'000.00		1'166.90	
8110.3050.01	AG-Beiträge AHV/IV/EO/ALV, Verwaltungskosten	80.00		60.00			
8110.3053.01	AG-Beiträge an Unfallversicherungen	5.00		5.00		2.30	
8110.3054.01	AG-Beiträge an Familienausgleichskasse	15.00		15.00			
8110.3055.01	AG-Beiträge an Krankentaggeldversicherungen	10.00		5.00			
8110.3170.01	Reisekosten und Spesen	50.00		50.00		39.50	
8110.3632.01	Beiträge an Gemeinden und Gemeindeverbände	200.00		200.00		200.00	
8110.4260.01	Rückerstattungen Dritter				100.00		
<b>8406</b>	<b>Regionaler Tourismus</b>						
8406.3636.01	Beiträge an private Organisationen ohne Erwerbszweck						
<b>8710</b>	<b>Elektrizität allgemein</b> Netto 31.12.	<b>34'000.00</b>	<b>34'000.00</b>	<b>35'000.00</b>	<b>35'000.00</b>	<b>33'286.95</b>	<b>33'286.95</b>
8710.4120.01	Konzessionen		34'000.00		35'000.00		33'286.95
<b>9</b>	<b>Finanzen und Steuern</b> Netto 31.12.	<b>324'727.50</b> 2'652'364.00	<b>2'977'091.50</b>	<b>306'997.45</b> 2'427'935.50	<b>2'734'932.95</b>	<b>435'207.56</b> 2'274'670.89	<b>2'709'878.45</b>
<b>9100</b>	<b>Allgemeine Gemeindesteuern</b> Netto 31.12.	<b>13'000.00</b> 2'056'300.00	<b>2'069'300.00</b>	<b>9'000.00</b> 1'933'000.00	<b>1'942'000.00</b>	<b>13'178.80</b> 2'002'415.75	<b>2'015'594.55</b>
9100.3180.01	Wertberichtigungen auf Forderungen	3'000.00		3'000.00		-860.00	
9100.3181.01	Tatsächliche Forderungsverluste	10'000.00		6'000.00		14'038.80	
9100.4000.01	Einkommenssteuern		1'967'000.00		1'860'000.00		1'795'235.65
9100.4000.20	Nachsteuern und Bussen		3'000.00		5'000.00		3'137.35
9100.4000.40	Aktive Steuerauscheidungen Einkommen		43'000.00		27'000.00		58'470.25
9100.4000.50	Passive Steuerauscheidungen Einkommen		-128'000.00		-120'000.00		-84'615.45
9100.4000.60	Pauschale Steueranrechnungen		-600.00		-1'000.00		-743.95
9100.4000.70	Rückstellungen Steuerteilungen		-10'000.00		-9'000.00		4'000.00
9100.4001.01	Vermögenssteuern		170'000.00		160'000.00		162'627.75
9100.4001.40	Aktive Steuerauscheidungen Vermögen		10'000.00		10'000.00		9'608.30
9100.4001.50	Passive Steuerauscheidungen Vermögen		-18'000.00		-20'000.00		-10'191.05
9100.4002.01	Quellensteuern		10'000.00		10'000.00		-4'849.65
9100.4002.10	Quellensteuer Grenzgänger		400.00		500.00		369.40
9100.4010.01	Gewinnsteuern		2'000.00		4'000.00		1'865.60
9100.4010.40	Aktive Steuerauscheidungen Gewinnsteuern		18'000.00		13'000.00		81'068.15
9100.4010.50	Passive Steuerauscheidungen Gewinnsteuern		-1'000.00		-1'000.00		-1'503.60

Konto	Erfolgsrechnung Funktionale Gliederung ER	Budget 2026		Budget 2025		Rechnung 2024	
		Aufwand	Ertrag	Aufwand	Ertrag	Aufwand	Ertrag
9100.4010.60	Pauschale Steueranrechnung juristische Personen						
9100.4010.70	Rückstellungen Steuerteilung						
9100.4011.01	Kapitalssteuern juristische Personen		500.00		500.00		437.45
9100.4011.40	Aktive Steuerauscheidungen Kapitalsteuern		150.00		500.00		107.10
9100.4011.50	Passive Steuerauscheidungen Kapitalsteuern		-150.00		-500.00		-87.45
9100.4012.01	Quellensteuern juristische Personen						
9100.4019.01	Übrige direkte Steuern juristische Personen						
9100.4029.01	Eingang abgeschriebene Steuern		3'000.00		3'000.00		658.70
<b>9101</b>	<b>Sondersteuern</b>	<b>100.00</b>	<b>140'000.00</b>		<b>120'000.00</b>	<b>-12.10</b>	<b>163'956.25</b>
	Netto 31.12.	139'900.00		120'000.00		163'968.35	
9101.3180.01	Wertberichtigungen auf Forderungen						
9101.3181.01	Tatsächliche Forderungsverluste	100.00				-12.10	
9101.4000.80	Lotteriegewinnsteuern						
9101.4022.01	Grundstückgewinnsteuern		80'000.00		60'000.00		97'084.25
9101.4022.10	Sondervanlagungen		60'000.00		60'000.00		66'872.00
9101.4029.01	Eingang abgeschriebene Steuern						
9101.4309.01	Übriger betrieblicher Ertrag						
<b>9102</b>	<b>Liegenschaftssteuern</b>	<b>200.00</b>	<b>210'000.00</b>		<b>195'000.00</b>	<b>178.70</b>	<b>210'988.00</b>
	Netto 31.12.	209'800.00		195'000.00		210'809.30	
9102.3180.01	Wertberichtigungen auf Forderungen						
9102.3181.01	Tatsächliche Forderungsverluste	200.00				178.70	
9102.4021.01	Grundsteuern		210'000.00		195'000.00		210'988.00
9102.4029.01	Eingang abgeschriebene Steuern						
<b>9103</b>	<b>Hundesteuern</b>						
9103.3180.01	ALT Wertberichtigungen auf Forderungen						
9103.3181.01	ALT Forderungsverluste Hundetaxe						
9103.4033.01	ALT Hundetaxe						
<b>9300</b>	<b>Finanz- und Lastenausgleich</b>	<b>155'550.00</b>	<b>274'921.00</b>	<b>153'000.00</b>	<b>224'000.00</b>	<b>149'046.00</b>	<b>192'473.00</b>
	Netto 31.12.	119'371.00		71'000.00		43'427.00	
9300.3621.60	Finanz- und Lastenausgleich an Kanton	155'550.00		153'000.00		149'046.00	
9300.4621.50	Vertikaler Finanzausgleich (Mindestausstattung)		31'000.00		7'000.00		
9300.4621.60	Vertikaler Lastenausgleich (soziodemografischer Zuschuss)		5'200.00		5'000.00		4'953.00
9300.4621.61	Vertikaler Lastenausgleich (geo-topo Zuschuss)		11'721.00		14'000.00		14'157.00
9300.4622.70	Horizontaler Finanzausgleich (Disparitätenabbau)		227'000.00		198'000.00		173'363.00
<b>9500</b>	<b>Ertragsanteile, übrige</b>		<b>700.00</b>		<b>700.00</b>		<b>-135.75</b>
	Netto 31.12.						135.75
	Netto 31.12.	700.00		700.00			
9500.4024.01	Erbschafts- und Schenkungssteuern						-845.75
9500.4600.01	Anteil an Bundeserträgen		700.00		700.00		710.00
<b>9610</b>	<b>Zinsen</b>	<b>74'620.00</b>	<b>30'560.00</b>	<b>60'540.00</b>	<b>28'680.00</b>	<b>42'629.10</b>	<b>22'572.00</b>
	Netto 31.12.		44'060.00		31'860.00		20'057.10
9610.3181.01	Tatsächliche Forderungsverluste	200.00		200.00		270.40	

Konto	Erfolgsrechnung Funktionale Gliederung ER	Budget 2026		Budget 2025		Rechnung 2024	
		Aufwand	Ertrag	Aufwand	Ertrag	Aufwand	Ertrag
9610.3181.02	Tatsächliche Forderungsverluste						
9610.3401.01	Verzinsung kurzfristige Finanzverbindlichkeiten	8'200.00				11'250.00	
9610.3406.01	Verzinsung langfristige Finanzverbindlichkeiten	35'500.00		30'000.00		201.65	
9610.3406.99	Zinsen Refinanzierungskonto						
9610.3409.01	Übrige Passivzinsen	28'720.00		28'340.00		28'450.95	
9610.3499.01	Übriger Finanzaufwand	2'000.00		2'000.00		2'456.10	
9610.4401.01	Zinsen Forderungen und Kontokorrente		1'180.00		1'180.00		1'152.10
9610.4401.02	Zinsen Forderungen und Kontokorrente		6'000.00		5'000.00		6'504.05
9610.4409.01	Übrige Zinsen von Finanzvermögen		23'380.00		22'500.00		14'915.85
9610.4940.01	Interne Verrechnung von kalk. Zinsen und Finanzaufwand						
<b>9630</b>	<b>Liegenschaften des Finanzvermögens</b>		<b>20'000.00</b>		<b>20'000.00</b>		<b>20'000.00</b>
	Netto 31.12.	20'000.00		20'000.00		20'000.00	
9630.3441.01	Wertberichtigung Sachanlagen FV						
9630.4309.01	Übriger betrieblicher Ertrag						
9630.4430.01	Pacht- und Mietzinse Liegenschaften FV		20'000.00		20'000.00		20'000.00
9630.4443.01	Marktwertanpassung Liegenschaften						
<b>9690</b>	<b>Finanzvermögen</b>	<b>960.00</b>		<b>1'160.00</b>		<b>808.35</b>	
	Netto 31.12.		960.00		1'160.00		808.35
9690.3130.01	Dienstleistungen Dritter	960.00		1'160.00		808.35	
9690.3411.01	Realisierte Verluste auf Sachanlagen FV						
9690.3499.01	Übriger Finanzaufwand						
9690.4443.01	Marktwertanpassung Liegenschaften						
9690.4499.01	Übriger Finanzertrag						
<b>9710</b>	<b>Rückverteilungen aus CO2-Abgabe</b>		<b>250.00</b>		<b>200.00</b>		<b>265.40</b>
	Netto 31.12.	250.00		200.00		265.40	
9710.4699.10	Rückverteilungen CO2-Abgabe		250.00		200.00		265.40
<b>9900</b>	<b>Nicht aufgeteilte Posten</b>			<b>3'000.00</b>		<b>149'081.21</b>	
	Netto 31.12.				3'000.00		149'081.21
9900.3300.10	Planmässige Abschreibungen Sachanlagen						
9900.3300.48	Planmässige Abschreibungen Sachanlagen						
9900.3300.60	Planmässige Abschreibungen Sachanlagen			3'000.00			
9900.3300.90	Planmässige Abschreibungen Sachanlagen						
9900.3320.01	Planmässige Abschreibungen immaterielle Anlagen						
9900.3894.01	Zusätzliche Abschreibungen					149'081.21	
9900.4894.01	Entnahmen aus finanzpolitischen Reserven						
<b>9901</b>	<b>Abschreibungen best. VV</b>	<b>80'297.50</b>		<b>80'297.45</b>		<b>80'297.50</b>	
	Netto 31.12.		80'297.50		80'297.45		80'297.50
9901.3300.90	Planmässige Abschreibungen Sachanlagen	80'297.50		80'297.45		80'297.50	
<b>9950</b>	<b>Neutrale Aufwendungen und Erträge</b>				<b>84'165.00</b>		<b>84'165.00</b>

Konto	Erfolgsrechnung Funktionale Gliederung ER	Budget 2026		Budget 2025		Rechnung 2024	
		Aufwand	Ertrag	Aufwand	Ertrag	Aufwand	Ertrag
	Netto 31.12.			84'165.00		84'165.00	
9950.3896.01	Einlagen in						
9950.4896.01	Neubewertungsreserven						
	Entnahmen aus				84'165.00		84'165.00
	Neubewertungsreserve						
9990	Abschluss		231'360.50		120'187.95		
	Netto 31.12.	231'360.50		120'187.95			
9990.9000.01	Ertragsüberschuss						
9990.9001.01	Erfolgsrechnung						
	Aufwandüberschuss		231'360.50		120'187.95		
	Erfolgsrechnung						



Konto	Investitionsrechnung Funktionale Gliederung IR	Budget 2026		Budget 2025		Rechnung 2024	
		Ausgaben	Einnahmen	Ausgaben	Einnahmen	Ausgaben	Einnahmen
	Total	3'116'000.00	3'116'000.00	1'352'000.00	1'352'000.00	1'022'387.72	1'022'387.72
0	Allgemeine Verwaltung Netto Ausgaben	880'000.00	880'000.00	430'000.00	430'000.00	2'136.35	2'136.35
0220	Allgemeine Dienste Netto Ausgaben	80'000.00	80'000.00	30'000.00	30'000.00		
0220.5200.01	Anschaffung EDV-Anlage						
0220.5290.01	Neustrukturierung Archivsystem	50'000.00					
0220.5290.02	Reorganisation Verwaltung						
0220.5290.03	Digitalisierung Verwaltung	30'000.00		30'000.00			
0290	Verwaltungsliegenschaften						
0290.5040.01	Wohnung Verwaltungsgebäude						
0290.5040.02	Verwaltungsgebäude Reserve						
0290.6040.01	Übertragung von Hochbauten VV ins FV						
0291	Mehrzweckanlage Netto Ausgaben	800'000.00	800'000.00	400'000.00	400'000.00	2'136.35	2'136.35
0291.5010.01	Erneuerung Sportplatzbeleuchtung MZA						
0291.5040.02	Sanierung Mehrzweckanlage 33 J	800'000.00		400'000.00		2'136.35	
1	Öffentliche Ordnung und Sicherheit, Verteidigung						
1400	Allgemeines Rechtswesen						
1400.5290.01	Vermessung_Vermarchung						
1400.5290.02	ÖREB Kataster						
1400.6190.01	Rückerstattung Dritter (Kanton)						
1400.6190.02	Rückerstattung ÖREB						
1610	Militärische Verteidigung						
1610.5090.01	Sanierung Kugelfang						
1610.5290.01	Untersuchung Kugelfang						
1610.6300.01	Bundesbeitrag Sanierung Kugelfang						
1610.6310.01	Kantonsbeitrag Sanierung Kugelfang						
1610.6360.01	Beitrag Schützengesellschaft Sanierung Kugelfang						
1620	Zivilschutz						
1620.5000.01	Zivilschutzanlage Hohle Wyler						
1620.6000.01	Zivilschutzanlage Hohle Wyler						
2	Bildung Netto Ausgaben	1'555'000.00	1'555'000.00	200'000.00	200'000.00	15'474.50	15'474.50
2170	Schulhaus Netto Ausgaben	1'555'000.00	1'555'000.00	200'000.00	200'000.00	2'136.35	2'136.35
2170.5040.02	Renovation						
2170.5040.03	Beleuchtung Zugang Kindergarten						
2170.5040.04	Erweiterung Kindergartengebäude	1'555'000.00		200'000.00		2'136.35	

Konto	Investitionsrechnung Funktionale Gliederung IR	Budget 2026		Budget 2025		Rechnung 2024	
		Ausgaben	Einnahmen	Ausgaben	Einnahmen	Ausgaben	Einnahmen
<b>2171</b>	<b>Mehrzweckanlage</b> Netto Ausgaben					<b>13'338.15</b>	13'338.15
2171.5030.01	Rasen MZA 25J						
2171.5040.01	Planung MZA						
2171.5040.03	Renovation MZA Schulräume 10J						
2171.5040.04	Zaunersatz MZA						
2171.5040.05	Renovation Schulräume 5J						
2171.5040.06	Renovation MZA 25J						
2171.5090.01	Übrige Sachanlagen MZA						
2171.5290.01	Übrige immaterielle Anlagen MZA						
2171.5290.02	Übrige immaterielle Anlagen MZA					13'338.15	
2171.6360.01	Investitionsbeiträge von privaten Organisationen ohne Erwerbszweck						
<b>2195</b>	<b>Schülertransporte</b>						
2195.5060.01	Kauf Schulbus						
<b>3</b>	<b>Kultur, Sport und Freizeit, Kirche</b>						
<b>3290</b>	<b>Übrige Kultur</b>						
3290.5040.01	Attraktivitätssteigerung Hohle						
<b>3410</b>	<b>Sport</b>						
3410.5640.01	Investitionsbeitrag an öffentliche Unternehmungen						
<b>6</b>	<b>Verkehr und Nachrichtenübermittlung</b> Netto Ausgaben	<b>299'000.00</b>		<b>105'000.00</b>		<b>419'401.70</b>	<b>20'000.00</b>
			299'000.00		105'000.00		399'401.70
<b>6150</b>	<b>Gemeindestrassen</b> Netto Ausgaben	<b>299'000.00</b>		<b>105'000.00</b>		<b>419'401.70</b>	<b>20'000.00</b>
			299'000.00		105'000.00		399'401.70
6150.5010.01	Strassenbeleuchtung						
6150.5010.02	Strassensanierung alt						
6150.5010.03	Strassensanierung Hohlingen						
6150.5010.04	Strassensanierung Seegässli	80'000.00					
6150.5010.05	Strassensanierung Bossmatt					304'402.25	
6150.5010.06	Strassensanierung Kumm						
6150.5010.07	Anteil Gehwege und Fahrbahn entlang Kantonsstrasse						
6150.5010.08	Zusätzliche Arbeiten infolge Kantonsstrassensanierung						
6150.5010.09	Strassensanierung Riedliweg						
6150.5010.10	Strassensanierung Hohlingen Wald						
6150.5010.11	Strassensanierung Beim Bach						
6150.5010.12	Strassenentwässerung Eggenweg					6'000.45	
6150.5010.13	Strassenentwässerung Tannackerweg	200'000.00		90'000.00		11'786.85	
6150.5010.14	Strassensanierung Tannackerweg						
6150.5030.01	Übrige Tiefbauten allgemein						
6150.5060.01	Komunalfahrzeug Aebi						
6150.5060.02	Rasentraktor mit Schneepflug und Salzstreuer					71'237.90	
6150.5060.03	Erneuerung Treppe Galgacker	19'000.00					
6150.5090.01	Ersatz Strassenbeleuchtung Bossmatt					21'167.75	
6150.5090.02	Erneuerung Kandelaber			15'000.00			

Konto	Investitionsrechnung Funktionale Gliederung IR	Budget 2026		Budget 2025		Rechnung 2024	
		Ausgaben	Einnahmen	Ausgaben	Einnahmen	Ausgaben	Einnahmen
6150.5290.01	Zustandsanalyse Strasse						
6150.5290.02	Planung Sanierung Strasse Boss matt					4'806.50	
6150.6060.01	Entwidmung Muli						
6150.6110.01	Rückerstattung Kanton						
6150.6110.02	Rückerstattung Private Strassensanierung Boss matt						20'000.00
<b>7</b>	<b>Umweltschutz und Raumordnung</b>	<b>382'000.00</b>		<b>587'000.00</b>		<b>556'304.37</b>	<b>9'070.80</b>
	Netto Ausgaben		382'000.00		587'000.00		547'233.57
<b>7101</b>	<b>Wasserversorgung [Gemeindebetrieb]</b>					<b>340'198.10</b>	<b>8'325.60</b>
	Netto Ausgaben						331'872.50
7101.5031.01	Erneuerung Wasserleitungsnetz						
7101.5031.02	Sanierung Wasserleitung Chorherrengasse						
7101.5031.03	Umverlegung Hydrant					2'581.45	
7101.5031.04	Sanierung Wasserleitung Boss matt					278'303.45	
7101.5031.05	Rückbau Hydrant Türliweg und Redimensionierung Wasserleitung					54'630.45	
7101.5291.01	Erneuerungsplanung						
7101.5291.02	Planung Sanierung WL Boss matt					4'682.75	
7101.6120.01	Rückerstattung Dritter für Wasserbau (Anschlussgebühr)						
7101.6310.01	Rückerstattung Kanton						
7101.6340.01	Investitionsbeiträge von öffentlichen Unternehmungen						8'325.60
<b>7200</b>	<b>Abwasserentsorgung allgemein</b>						
7200.5032.01	Abwasserbeseitigung GEP						
7200.5620.01	Investitionsbeitrag ARA Thun						
7200.6120.01	Rückerstattung Dritter (Anschlussgebühr)						
<b>7201</b>	<b>Abwasserentsorgung [Gemeindebetrieb]</b>	<b>286'000.00</b>		<b>359'000.00</b>		<b>186'368.65</b>	<b>745.20</b>
	Netto Ausgaben		286'000.00		359'000.00		185'623.45
7201.5032.02	Sanierung Abwasserleitungen	223'000.00		263'000.00		113'308.75	
7201.5032.03	Anteil Sanierung Gehwege und Fahrbahn entlang Kantonsstrasse						
7201.5032.04	Reinigung und Aufnahme Sickerleitung Dorfstrasse						
7201.5032.05	Erneuerung Pumpwerk Tannackerweg					65.00	
7201.5032.06	Sanierung Abwasserleitung Boss matt					31'372.10	
7201.5292.01	Zustandsuntersuchung Abwasser						
7201.5292.02	Sanierungskonzept der öffentlichen Abwasseranlagen						
7201.5292.03	Ausarbeitung Vorprojekt Regenwasserkanal Riedliweg, Galgacker und Türliweg						
7201.5292.04	Digitalisierung LK Abwasser	21'000.00		21'000.00			
7201.5292.05	Expertise Einleitung Meteorwasser in Walenbach	25'000.00					
7201.5620.01	Investitionsbeitrag ARA Thun (ab 2018)	17'000.00		75'000.00		41'622.80	
7201.6310.01	Rückerstattung Kanton						
7201.6310.02	Investitionsbeiträge ARA Rückerstattung Kanton						
7201.6340.01	Zustandsuntersuchung Abwasser Investitionsbeiträge von öffentlichen Unternehmungen						745.20

Konto	Investitionsrechnung Funktionale Gliederung IR	Budget 2026		Budget 2025		Rechnung 2024	
		Ausgaben	Einnahmen	Ausgaben	Einnahmen	Ausgaben	Einnahmen
<b>7410</b>	<b>Gewässerverbauungen</b> Netto Ausgaben			<b>150'000.00</b>	150'000.00	<b>13'568.17</b>	13'568.17
7410.5020.01	Bachsanieierung Wahlenbach						
7410.5020.02	Hochwasserschutz Sagibach			150'000.00			
7410.5290.01	Machbarkeitsstudie					13'568.17	
7410.5670.01	Hochwasserschutz Sagibach Abdichtung Amsoldingersee						
<b>7500</b>	<b>Arten- und Landschaftsschutz</b> Netto Ausgaben	<b>17'000.00</b>	17'000.00	<b>17'000.00</b>	17'000.00		
7500.5020.01	Uferbefestigung Biberkonzept Regio Thun-West	7'000.00		7'000.00			
7500.5620.01	Biberkonzept Guntelsey	10'000.00		10'000.00			
<b>7716</b>	<b>Regionale Friedhoforganisation</b> Netto Ausgaben	<b>15'000.00</b>	15'000.00				
7716.5010.01	Strassen / Verkehrswege						
7716.5030.01	neues Gemeinschaftsgrab						
7716.5035.01	Übrige Tiefbauten						
7716.5040.01	Begräbniswesen Sanierung Abwasseranlagen	15'000.00					
<b>7900</b>	<b>Raumordnung allgemein</b> Netto Ausgaben	<b>64'000.00</b>	64'000.00	<b>61'000.00</b>	61'000.00	<b>16'169.45</b>	16'169.45
7900.5290.01	Übrige immaterielle Anlagen			61'000.00			
7900.5290.02	Planung Um- und Einzonung Galgacker						
7900.5290.03	Festlegung der Gewässerräume						
7900.5290.04	Umzonung Parzelle 9, Schulhaus						
7900.5290.05	Ortsplanungsrevision	40'000.00				16'169.45	
7900.5290.06	Erhebung potentieller Fruchtfolgeflächen	24'000.00					
<b>9</b>	<b>Finanzen und Steuern</b> Netto Einnahmen	3'116'000.00	<b>3'116'000.00</b>	<b>30'000.00</b> 1'322'000.00	<b>1'352'000.00</b>	<b>29'070.80</b> 964'246.12	<b>993'316.92</b>
<b>9690</b>	<b>Finanzvermögen</b>						
9690.5090.01	STI Aktien						
9690.6090.01	STI Aktien						
<b>9900</b>	<b>Nicht aufgeteilte Posten</b> Netto Ausgaben			<b>30'000.00</b>	30'000.00		
9900.5060.01	Unvorhergesehene Investitionen			30'000.00			
<b>9990</b>	<b>Abschluss</b> Netto Einnahmen	3'116'000.00	<b>3'116'000.00</b>	1'352'000.00	<b>1'352'000.00</b>	<b>29'070.80</b> 964'246.12	<b>993'316.92</b>
9990.5900.01	Passivierte Einnahmen					29'070.80	
9990.6900.01	Aktivierte Ausgaben		3'116'000.00		1'352'000.00		993'316.92